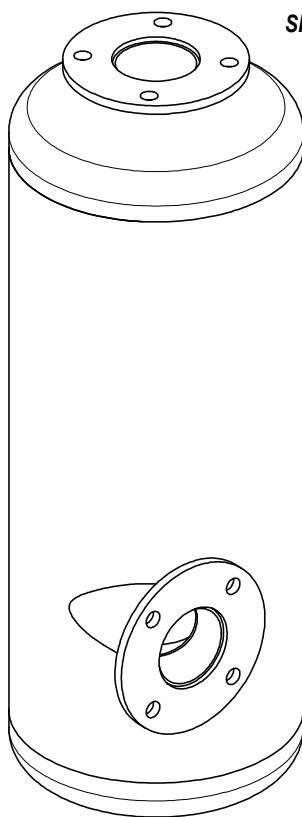
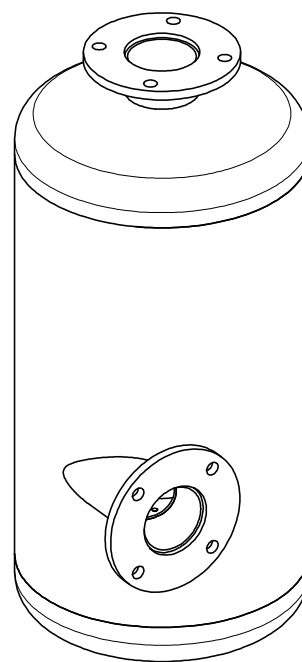


ISTRUZIONI ORIGINALI



SILENZIATORE PNR 124-155



SILENZIATORE PN 23-58

## SCHEMA TECNICA

COD. 15470 043 00  
COD. 15470 D2C B0



## 1. Avvertenze generali

Nella presente scheda tecnica sono riportate le informazioni di carattere tecnico riguardanti i silenziatori – disoleatori adatti per decompressori della Serie PN e PNR, e le principali istruzioni di installazione e manutenzione.

Il rispetto delle informazioni contenute all'interno della presente scheda tecnica è condizione necessaria per ottenere il riconoscimento della garanzia sulle parti difettose. All'arrivo della merce verificare che sia integra e priva di danneggiamenti accidentali, eventualmente subiti durante il trasporto. In caso di sostituzione di parti dell'accessorio **utilizzare solo ricambi originali**.

## 2. Dati tecnici

I silenziatori PN - PNR sono predisposti per essere installati in corrispondenza della linea di scarico di decompressori a palette (tipicamente appartenenti alla Serie PN e PNR), utilizzati per la creazione di vuoto all'interno di cisterne.

I silenziatore PN - PNR svolgono due principali funzioni:

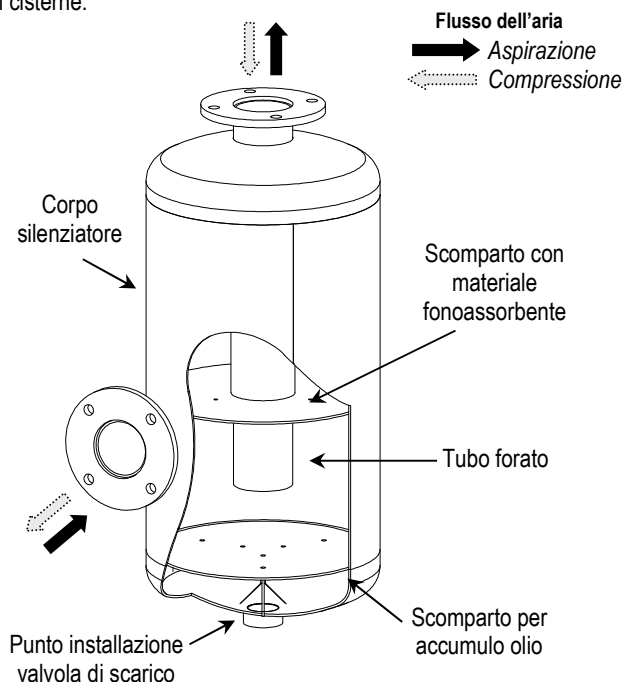
- Smorzare il rumore prodotto dal funzionamento del decompressore;
- Separare dall'aria che viene scaricata in atmosfera, l'olio presente in sospensione necessario per la lubrificazione del decompressore.

I silenziatori PN - PNR sono disponibili in due diverse versioni:

- **Silenziatore PN 23-58 FE**, realizzato in **Acciaio al Carbonio S235JR verniciato** (cod. 15470 043 00);
- **Silenziatore PNR 124-155 FE**, realizzato in **Acciaio al Carbonio S235JR verniciato** (cod. 15470 D2C B0).

Tutti i silenziatori sono dotati di flange di accoppiamento alle tubazioni di ingresso e uscita. I silenziatori PN-PNR sono predisposti per il funzionamento sia in aspirazione (con decompressore che aspira dalla cisterna) sia in compressione (decompressore che scarica verso la cisterna, es. durante le operazioni di scarico del materiale contenuto).

Nella figura a lato si riporta una schematizzazione generale di un silenziatore, evidenziando quali sono i principali componenti costituenti.



Nella tabella seguente si riportano i principali parametri di funzionamento, relativamente alla portata massima, alla capacità del serbatoio di accumulo dell'olio e al peso del silenziatore.

Parametri di funzionamento		
Parametro	Silenziatore PN 23-58 cod. 15470 043 00 (FE)	Silenziatore PNR 124-155 cod. 15470 D2C B0 (FE)
PORTATA MASSIMA	540 m <sup>3</sup> /h	912 m <sup>3</sup> /h
TRAPPOLA OLIO	3.8 l	4.4 l
PESO	27 Kg	35 Kg

Nella tabella seguente vengono indicati i decompressori Jurop adatti per l'accoppiamento con le diverse tipologie di silenziatori.

Tipologia Decompressore	Silenziatore PN 23-58 – cod. 15470 043 00	Silenziatore PNR 124-155 - 15470 D2C B0
LC300	•	
LC420 - LC580		•
RV 360	•	
RV 520		•
PN23 - PN33 - PN45 - PN58 - PN84 - PN106	•	
PN130 - PN140 - PN155		•
PNR72 - PNR82	•	
PNR104 - PNR124 - PNR142		•

### 3. Installazione

Il silenziatore PN - PNR è predisposto per essere installato in corrispondenza della linea di scarico di un decompressore a palette.

Al fine di garantire l'abbattimento della rumorosità prodotta dal decompressore, si consiglia l'installazione del silenziatore il più vicino possibile allo stesso e di ridurre al minimo i tratti di tubazione flessibile presenti sulla parte terminale della linea del vuoto.

Il funzionamento da disoleatore richiede che il silenziatore venga sempre installato in posizione verticale.

Nella figura a lato si riporta la schematizzazione di una possibile corretta installazione del silenziatore (i flussi riportati si riferiscono all'utilizzo in aspirazione). La corretta installazione del silenziatore richiede che venga supportato mediante due punti di ancoraggio (es. con fasce metalliche, si veda la scheda ricambi). Il silenziatore, necessita che venga assemblata una valvola in corrispondenza dell'estremità inferiore, avente lo scopo di permettere lo scarico dell'olio separato dall'aria liberata in atmosfera. Si consiglia quindi di posizionare il silenziatore in modo che sia accessibile l'area per lo svolgimento delle operazioni di scarico.

Il silenziatore è sottoposto al passaggio di aria ad elevata temperatura che ne può determinare il surriscaldamento.



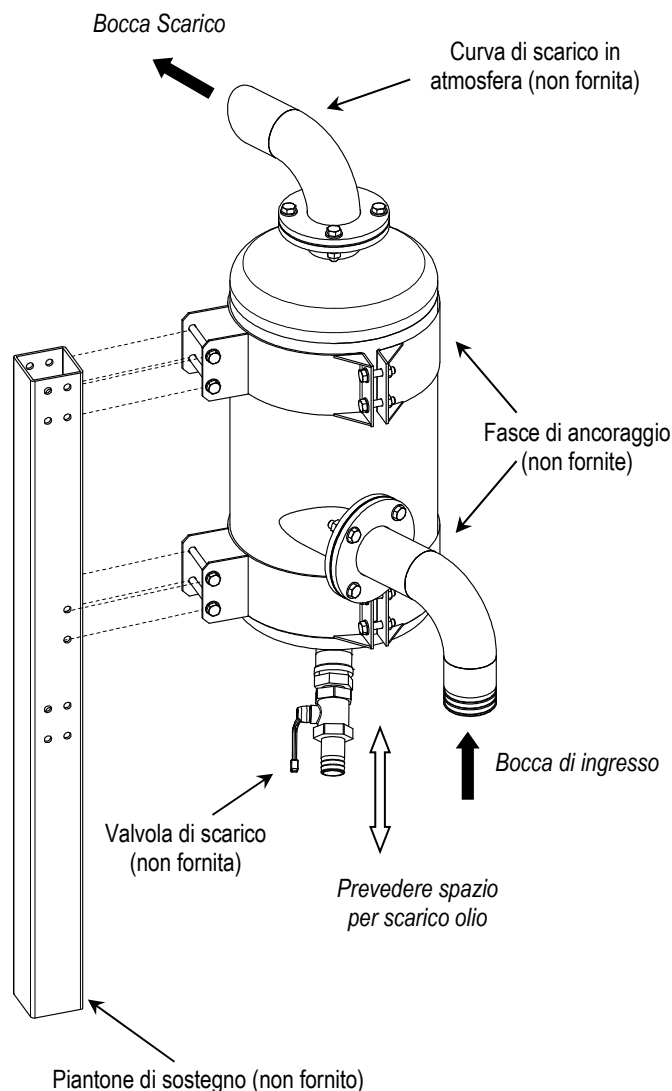
**Attenzione: posizionare il silenziatore lontano dalla portata degli operatori, o predisporre degli opportuni ripari.**

Sulla bocca di uscita si consiglia di installare una curva, al fine di prevenire l'ingresso della pioggia. La curva non deve avere una lunghezza eccessiva (si consiglia non oltre i 300 mm), pena la riduzione delle prestazioni dell'abbattimento del rumore.

Prestare attenzione ai vapori aspirati dalla pompa per vuoto, ed emessi attraverso il silenziatore.



**Attenzione: dirigere lo scarico lontano dalla condotta di aspirazione del motore del veicolo.**



### 4. Manutenzione

Il silenziatore, oltre a contenere il rumore prodotto dal flusso d'aria lungo la linea del vuoto, svolge anche la funzione di trattenere i vapori d'olio presenti all'uscita, dovuti alla lubrificazione del decompressore. In condizioni di utilizzo ordinarie si consiglia lo scarico del silenziatore con cadenza giornaliera.

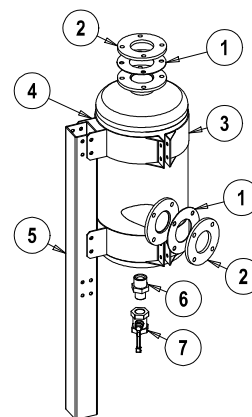
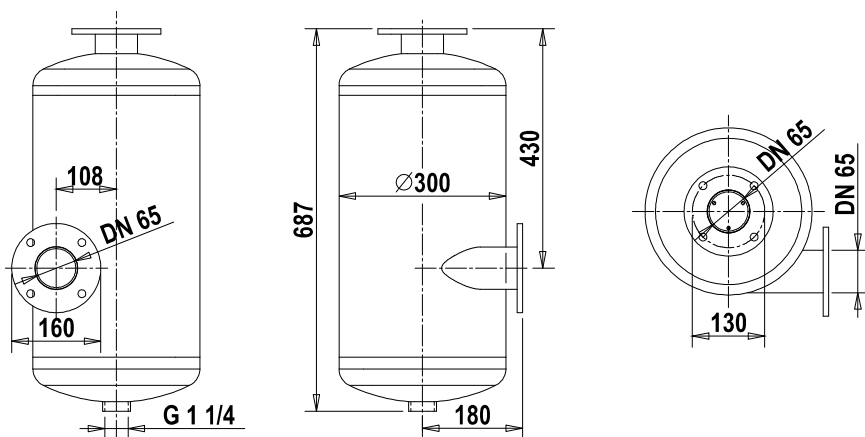


**Recuperare il materiale scaricato e smaltire come previsto dalle normative vigenti.**

Lo scarico dell'olio può essere fatto mediante la valvola di scarico, che si richiede venga installata in corrispondenza del foro inferiore.

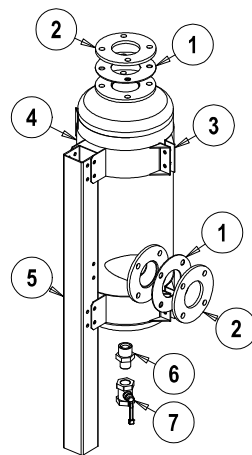
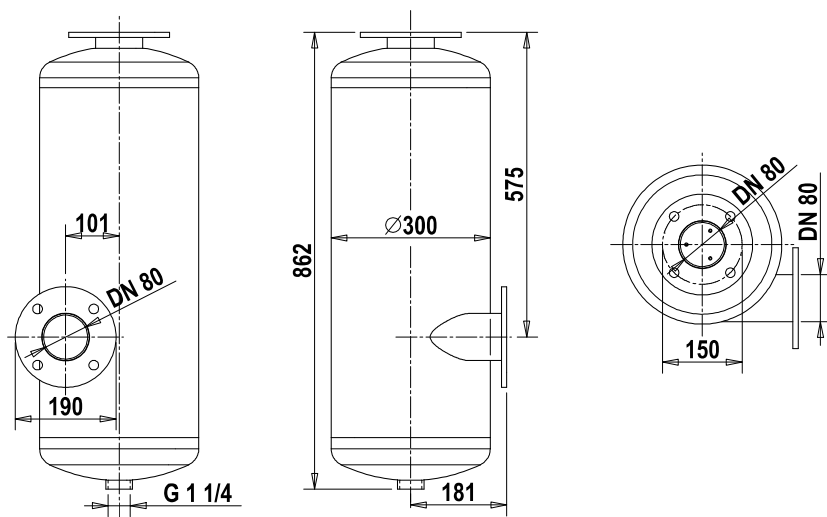
Ogni qualvolta si procede allo scarico del silenziatore, verificare che il volume del materiale scaricato non ecceda il volume del serbatoio di

accumulo del silenziatore (si vedano i valori riportati al paragrafo 2). Se ciò si verifica ridurre gli intervalli degli interventi manutentivi.

**SILENZIATORI PN - PNR**
**Silenziatore PN 23-58 – cod. 15470 043 00 (FE)**

**Accessori disponibili a richiesta**

Pos.	Codice	Descrizione	Q.tà
1	16807BYDB0	GUARNIZIONI DN65 PN6	2
2	4026713705	FLANGE 4 FORI SP.10 (FE)	2
3	1513003IB0	FASCIA D.300 FE	2
	1513042400	FASCIA D.300 INOX	2
4	15130ZURA0	FASCIA D.300 FE CON SUP.	2
	15130ZUQA0	FASCIA D.300 INOX SUPP.	2
5	1613043600	PIANTONE DI SOSTEGNO	1
6	4026740106	NIPPLO RID. 1" 1/4X1"	1
7	4024405004	VALVOLA A SFERA 1"	1

Gli accessori proposti non comprendono la bulloneria.

**Silenziatore PNR 124-155 – cod. 15470 D2C B0 (FE)**

**Accessori disponibili a richiesta**

Pos.	Codice	Descrizione	Q.tà
1	16807ZSPA0	GUARNIZIONI DN80 PN6	2
2	4026713006	FLANGE 4 FORI SP.10 (FE)	2
3	1513003IB0	FASCIA D.300 FE	2
	1513042400	FASCIA D.300 INOX	2
4	15130ZURA0	FASCIA D.300 FE CON SUP.	2
	15130ZUQA0	FASCIA D.300 INOX SUPP.	2
5	1613043600	PIANTONE DI SOSTEGNO	1
6	4026740106	NIPPLO RID. 1" 1/4X1"	1
7	4024405004	VALVOLA A SFERA 1"	1

Gli accessori proposti non comprendono la bulloneria.