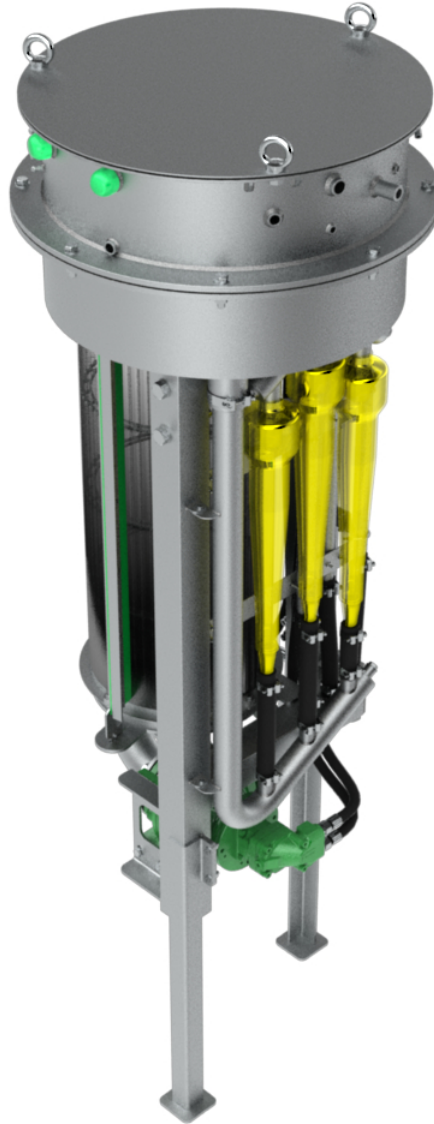


ES

MÓDULO DE RECICLAJE

EUROPEAN PATENT
APPLICATION



ACCESORIOS Y COMPONENTES

Módulo de reciclaje



COMPANY WITH
QUALITY SYSTEM
CERTIFIED BY DNV GL
= ISO 9001 =

COMPANY WITH
ENVIRONMENTAL SYSTEM
CERTIFIED BY DNV GL
= ISO 14001 =

COMPANY WITH
QUALITY SYSTEM
CERTIFIED BY DNV GL
= UNI EN ISO 3834-2 =

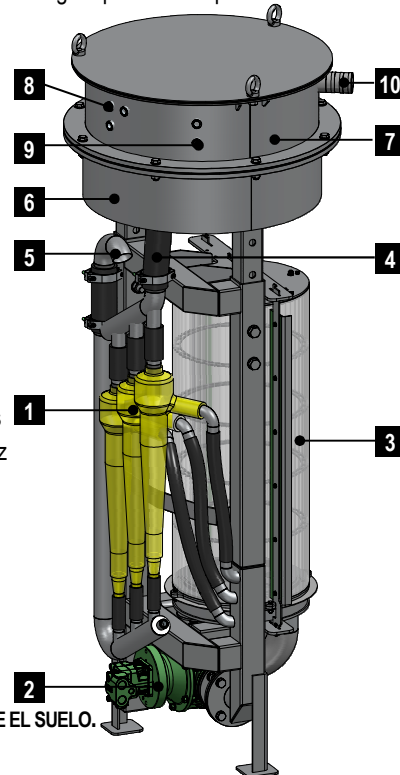
MÓDULO DE RECICLAJE: AUTONOMÍA DE FUNCIONAMIENTO GARANTIZADA CON ESPACIO MÍNIMO

El sistema de reciclaje permite el uso de una porción de parte del agua aspirada, gracias a la separación de una gran parte de las partículas sólidas en suspensión, que si no fuera así, podrían dañar la bomba de alta presión y las tuberías.

Se garantiza entonces, la disponibilidad constante de agua limpia, sin tener que recurrir a suministros externos. El sistema permite además, el amontonamiento de los reflujos de alcantarillado y su posterior transporte en cantidades mayores de material sólido con porciones de agua mínimas.

Características principales:

- **FILTRACIÓN EFICAZ CON DIMENSIONES MÍNIMAS**, la unidad filtrante ha sido diseñada para ser instalada completamente en la cisterna sin incidir en las dimensiones globales del equipo. El módulo se puede desplazar fácilmente.
- **FLEXIBILIDAD DE INSTALACIÓN**, la unidad filtrante se puede adaptar fácilmente para la instalación en cisternas de diámetro diferente (de 1600 a 2000 mm), garantizando siempre el mismo nivel de filtración.
- **FILTRACIÓN PERMANENTE Y CONTINUA DE HASTA 200 l/min DE AGUA**, gracias a la acción combinada de dos filtros en serie con granulometrías de filtración diferentes: el primer filtro denominado “**filtro bruto**” es capaz de filtrar hasta 700 µm, unido a un segundo filtro con una capacidad filtrante de **hasta 50 µm (*)**.
- **FACILIDAD DE CONEXIÓN ELÉCTRICA, HIDRÁULICA Y LÍNEA DE AGUA** utilizando los manguitos presentes en la parte superior del módulo.
- **PREDISPOSICIÓN HIDRÁULICA PARA INSTALACIONES CON BOMBA DE CILDRADA FIJA O VARIABLE.**
- **POSIBILIDAD DE INTERCONEXIÓN ELÉCTRICA CON EL PLC CON PROTOCOLO CAN-BUS.**
- **TESTIGOS DE MONITORIZACIÓN DEL ESTADO DE FUNCIONAMIENTO INSTALADOS EN EL MÓDULO Y VISIBLES DESDE EL SUELO.**



LEGENDA

1	Ciclones de filtración	6	Arqueta para soldar para la instalación en una cisterna (ø 700mm)
2	Bomba centrífugadora de recirculación	7	Testigos de monitorización del sistema (plc incluido en el suministro)
3	Filtro bruto	8	Indicadores de monitorización del sistema
4	Colector de agua reciclada	9	Interconexión aire/aceite
5	Colector de escape de lodo	10	Interconexión del agua de reciclaje

(*): limitado a materiales que pueden dañar la bomba de pistones (p. ej., inertes).

INSTALACION Y ACCESORIOS

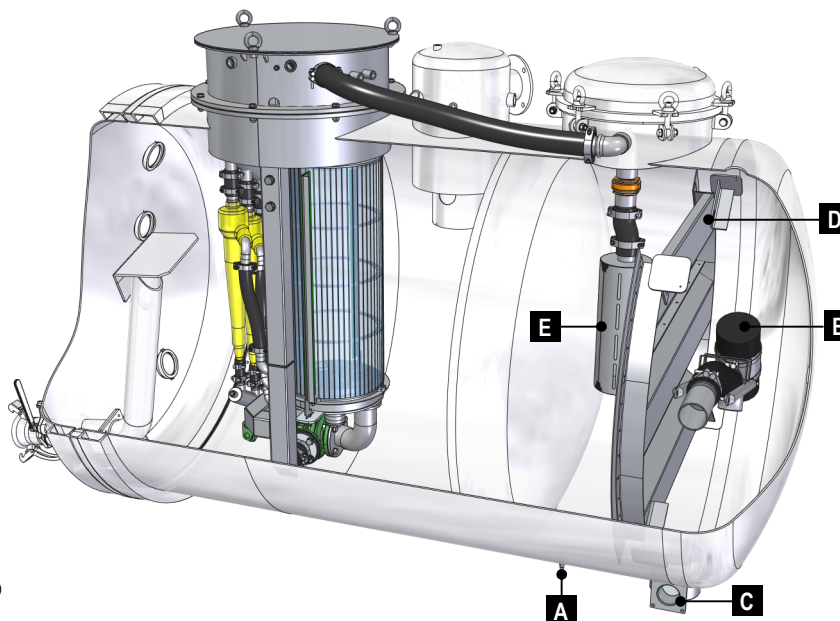
El sistema filtrante está preparado para ser instalado en el compartimiento de lodos, a través de la arqueta embreadada suministrada. El sistema se debe conectar mediante tubos de 2” al compartimiento del agua para el desagüe del agua limpia.

Parámetros de funcionamiento:

- Alimentación hidráulica **50 l/min a 150 bares**;
- Alimentación neumática **6÷10 bares**;
- Alimentación eléctrica **12 o 24 Volt cc.**

Accesorios obligatorios:

- A. Sensor de nivel en el compartimiento del agua limpia**, para la parada del sistema de reciclaje en caso de llenado del compartimiento;
- B. Sistema flotante de aspiración**, a la altura de la aspiración de la bomba de alta presión (para la aspiración a nivel del agua);
- C. Bandeja de decantación y acumulación** de la fracción sólida;
- D. Placa deflectora** dentro del compartimiento del agua limpia;
- E. Difusor flotante**, para limitar las turbulencias dentro del compartimiento del agua limpia.



Jurop S.p.A. se reserva el derecho de aportar sin previo aviso eventuales modificaciones. Todos los componentes disponibles bajo pedido.