

DE

ZYKLONABSCHIEDER DL

ORIGINALANLEITUNG



TECHNISCHES DATENBLATT

CODE 14450 026 E0

Rev. 02  
28-03-2019



COMPANY WITH  
QUALITY SYSTEM  
CERTIFIED BY DNV GL  
= ISO 9001 =

COMPANY WITH  
ENVIRONMENTAL SYSTEM  
CERTIFIED BY DNV GL  
= ISO 14001 =

COMPANY WITH  
QUALITY SYSTEM  
CERTIFIED BY DNV GL  
= UNI EN ISO 3834-2 =

## 1. Allgemeine Hinweise

- Auf diesem technischen Datenblatt sind die technischen Informationen bezüglich der Zyklonabscheider, die für die Dekompressionsvorrichtungen der Serie DL geeignet sind und die wichtigsten Installations- und Wartungsanweisungen wiedergegeben.
- Die Beachtung der in diesem Handbuch enthaltenen Informationen ist für die Anerkennung der Garantie an fehlerhaften Komponenten notwendig. Bei der Ankunft der Ware überprüfen, dass sie unbeschädigt ist und keine Transportschäden erlitten hat. Beim Ersatz von Teilen des Zubehörs **ausschließlich Originalersatzteile verwenden**.

## 2. Technische Daten

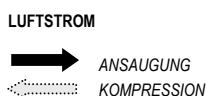
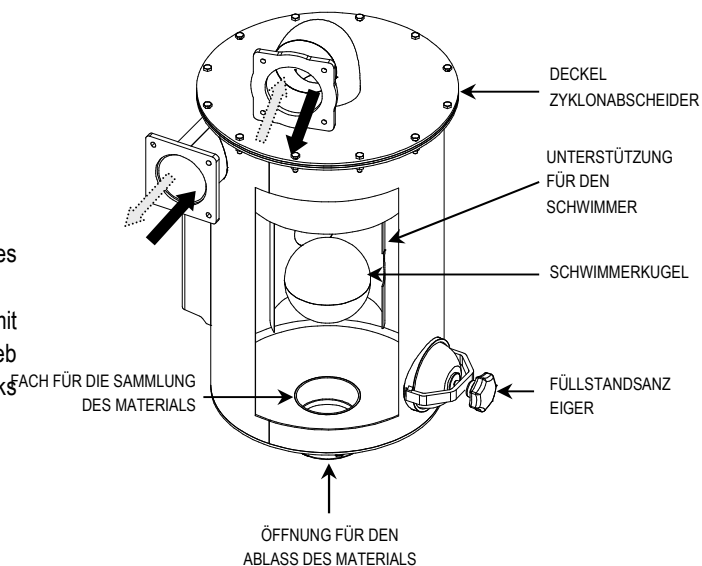
• Die Zyklonabscheider DL wurden geplant, um an der Saugleitung der Dekompressionsvorrichtungen installiert zu werden, um ein Vakuum im Tank zu erzeugen. Der Zyklonabscheider ermöglicht es, das Eindringen von Fremdkörpern (Flüssigkeiten oder ggf. feste Körper) in das Innere der Dekompressionsvorrichtung zu verhindern, indem die Saugleitung mit einer schwimmenden Metallkugel verschlossen wird. Der Zyklonabscheider besteht aus einem vertikalen Zylinder, der tangential die zu reinigende Strömung erhält, die mit großer Geschwindigkeit beschleunigt wird. Durch die Zentrifugalkraft werden die verschiedenen, in der Flüssigkeit enthaltenen Elemente entsprechend ihrer Dichte getrennt. Die gereinigte Flüssigkeit wird über den oberen axialen Ausgang abgegeben, wohingegen die aufzufangenden Produkte im unteren Teil gesammelt werden, von wo aus sie kontinuierlich abgelassen werden.

• Die Zyklonabscheider sind in den folgenden verschiedenen Versionen erhältlich:

- **Zyklonabscheider für DL**, aus **S235JR Carbon Stahl**, heiß galvanisiert  
cod. 14450 026 E0  
Die interne Schwimmerkugel besteht dagegen aus Edelstahl 316.

• In der nebenstehenden Abbildung ist eine schematische Darstellung eines Zyklonabscheiders zu sehen und die Hauptbestandteile werden bestimmt.

• Die Zyklonabscheider DL sind sowohl für den Saugbetrieb (mit Dekompressionsvorrichtung, die aus dem Tank absaugt), als auch für den Betrieb mit Kompression (mit Dekompressionsvorrichtung, die in Richtung des Tanks ablässt, z. B. während des Ablassens des geladenen Materials) vorbereitet.

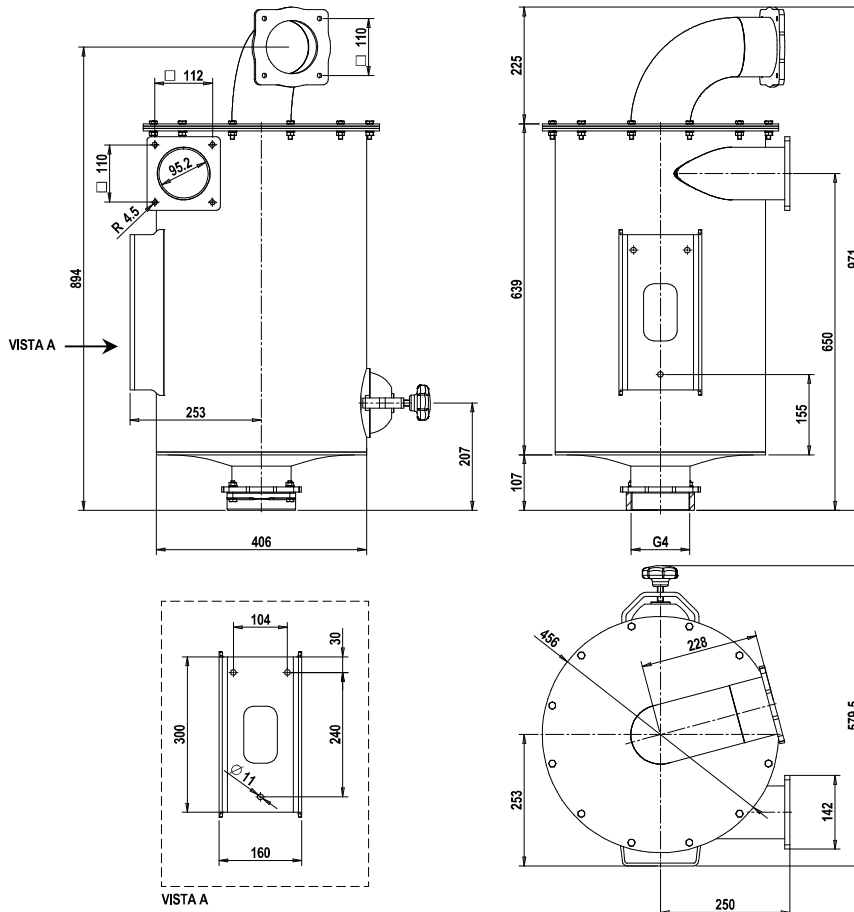


• In der folgenden Tabelle werden die wichtigsten Betriebsparameter bezüglich der maximalen Fördermenge, des maximalen Betriebsdruck und des Gewichts der erhältlichen Zyklonabscheider aufgeführt.

### Betriebsparameter

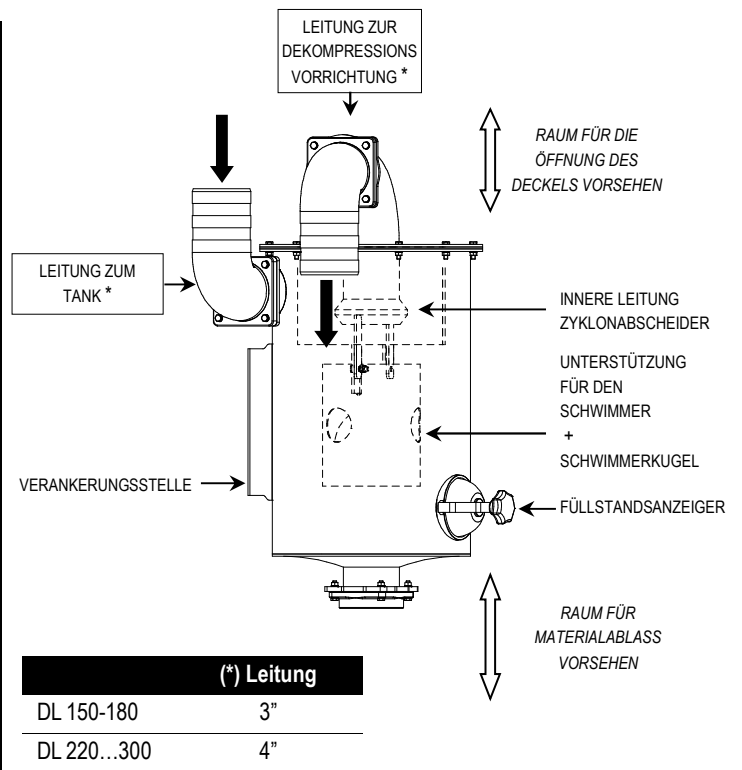
Parameter	Abscheider DL cod. 14450 026 E0 (Fe)
MAX. FÖRDERMENGE	900 ÷ 1800 m³/h
BETRIEBSDRUCK	-1 / +1 bar
GEWICHT	52 Kg

**Zyklonabscheider DL – code 14450 026 E0 (FE)**



**3. Installation**

- Die Zyklonabscheider DL wurden geplant, um an der Saugleitung einer Dekompressionsvorrichtung installiert zu werden. Für den Betrieb muss der Zyklonabscheider stets vertikal installiert werden.
- In der nebenstehenden Abbildung ist die schematische Darstellung einer korrekten Installation des Zyklonabscheiders zu sehen (die Ströme beziehen sich auf den Saugbetrieb).
- Die korrekte Installation des Zyklonabscheiders muss mithilfe einer Verankerungsstelle.
- Um den Ablass des gesammelten Materials zu ermöglichen, muss am unteren Ende des Abscheiders ein Ablassventil (nicht mitgeliefert) installiert werden. Der Abscheider sollte also so positioniert werden, dass er für die Ablassarbeiten zugänglich ist.
- Für diese Arbeiten der außerordentlichen Wartung kann es notwendig sein, den oberen Deckel zu entfernen. Daher sollte der notwendige Raum für das Ausführen dieser Arbeiten vorgesehen werden sowie eine Verbindung am Saugschlauch.
- Der Füllstandsanzeiger muss leicht zugänglich sein, um die Kontrolle des Füllstandes des Abscheiders zu erleichtern.
- Im Winter muss das flüssige Material während eines längeren Stillstandes im Abscheider abgelassen werden.



**4. Wartung**

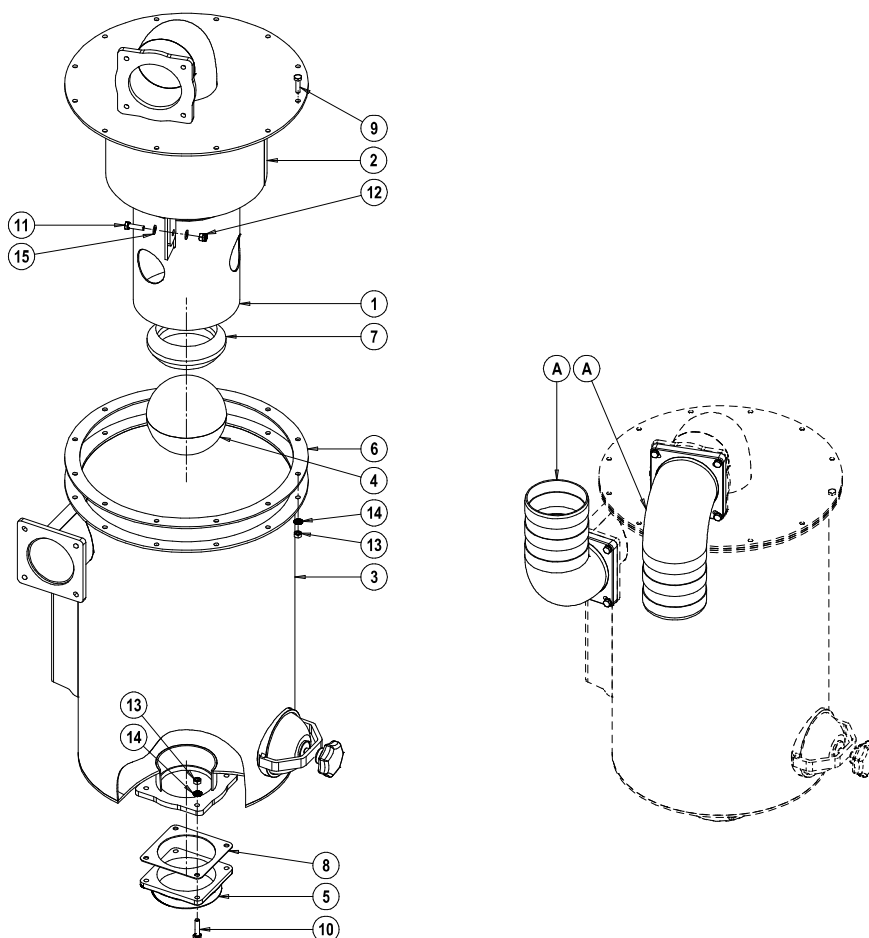
• Bei einer normalen Verwendung sollte der Ablass des Zyklonabscheiders täglich ausgeführt werden. Bei erschwerten Benutzungsbedingungen (z. B. Absaugung von trockenen und besonders flüchtigen Produkten) den Ablass jedes Mal ausführen, wenn der Füllstandsanzeiger anzeigt, dass der Zyklonabscheider voll ist. Der Ablass kann über das unten installierte Ventil ausgeführt werden.

• Die Funktionsfähigkeit des Überlaufventils sollte regelmäßig kontrolliert werden, indem überprüft wird, ob sich die Schwimmerkugel frei bewegen kann.

• Sollte abgesaugtes Material in der Vakuumleitung vorhanden sein (z. B. flüssige Substanzen), die korrekte Positionierung und den Zustand der doppelkonischen internen Dichtung überprüfen. Bei Verschleiß ersetzen.

**Das abgelassene Material sammeln und gemäß den geltenden Gesetzen entsorgen.**

**ZYKLONABSCHIEDER DL**



**Zyklonabscheider DL (FE) – code 14450 026 E0**

Pos.	Code	Beschreibung	Menge
1	1513003100	UNTERSTÜTZUNG FÜR DEN SCHWIMMER	1
2	15400235E0	DECKEL ZYKLONABSCHIEDER	1
3	15450040E0	GEHÄUSE ZYKLONABSCHIEDER	1
4	1592000200	SCHWIMMERKUGEL Ø150	1
5	1610515100	FLANSCH	1
6	16800002E0	DICHTUNG	1
7	1680601800	DICHTUNG DOPPELKONISCH D.115	1
8	1680609100	DICHTUNG	1
9	4026102808	SCHRAUBE TE M8X30 ZINC.	12

Pos.	Code	Beschreibung	Menge
10	4026102801	SCHRAUBE TE M8X35 ZINC.	4
11	4026150409	SCHRAUBE TE M8X30 INOX	2
12	4026305404	MUTTER M8	2
13	4026308005	MUTTER M8	16
14	4026350706	SCHEIBE GROWER 8	16
15	4026357005	SCHEIBE M8	4
A	1852104300	FORDERER D.120 DL220..300 (optional)	