

POMPE / PUMPS

Pompe per vuoto
raffreddate ad acqua

*Water cooled vacuum
pumps*

The logo for Juroop, featuring the word "Juroop" in a bold, blue, sans-serif font. Below the text is a grey triangle pointing upwards and to the right.

COMPANY WITH
QUALITY SYSTEM
CERTIFIED BY DNV GL
= ISO 9001 =

■ Pompa per vuoto/compressore. Serie PR.

Le pompe per vuoto a palette della serie PR sono state studiate con lo scopo di ottimizzare il percorso dell'aria ottenendo rendimenti volumetrici elevati ed un funzionamento estremamente silenzioso.

Campo di impiego

- Macchine per aspirazione di rifiuti liquidi e polveri.
- Impianti fissi di produzione vuoto.
- Impianti di trasporto pneumatico.

Azionamento

- Col motore del veicolo mediante trasmissione meccanica.
- Con motore ausiliario.
- Con trasmissione idraulica.

Nota: su richiesta il senso di rotazione può essere destro o sinistro.

Raffreddamento e lubrificazione

- Raffreddamento ad acqua a circolazione naturale o forzata con pompa di ricircolo esterna.
- Lubrificazione delle parti in movimento con pompa a pistoni e serbatoio olio incorporati.

■ Vacuum pumps/compressors. Type PR.

Sliding vanes pumps type PR have been designed optimizing the air flow inside the pump to obtain high volumetric efficiency and extremely silent running.

Application

- Sludge and slurry suction vehicles. Dusty materials with suitable suction filter.
- Vacuum plants.
- Pneumatic transport installations.

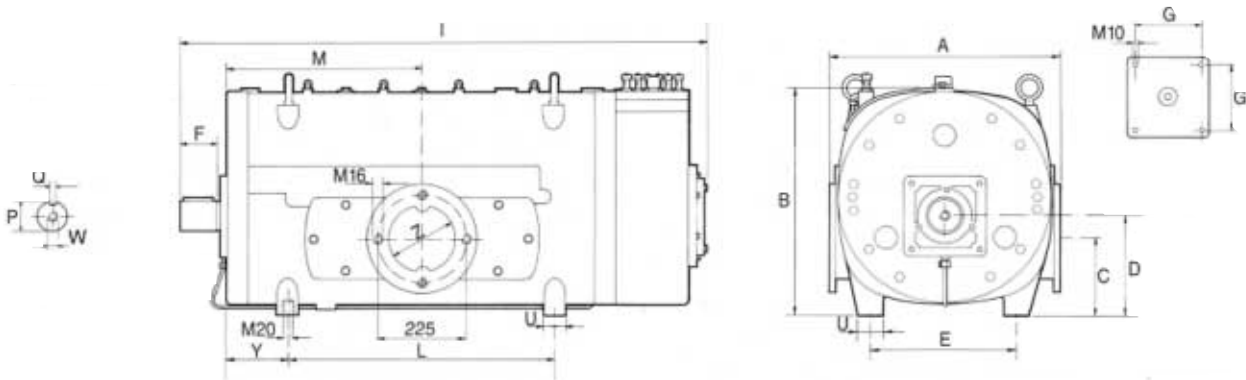
Drive

- By vehicle engine with mechanical transmission.
- With auxiliary engine, electric motor, etc.
- Hydrostatic drive.

Note: The pumps are delivered for right or left rotation upon request.

Cooling and lubrication

- Cooling is obtained by thermosiphon water circulation inside the jacket or by forced circulation with external pump.
- Automatic oil lubrication of the moving parts with a piston pump driven by the rotor. High capacity oil tank with level sightglass.



Dimensioni in mm · Dimensions mm

Mod.	A	B	C	D	E	F	G	I	L	M	P	Q	U	Z	Y	W
PR330	545	495	170	234	300	95	130	1090	500	510	55	16	60	150	265	M14
PR530	690	570	185	255	355	110	150	1340	650	630	70	20	70	165	308	M16

Prestazioni · Performances

Mod.	PR330	PR530	
Velocità consigliata · Suggested speed	RPM	1000	900
Portata aria a bocca libera · Air flow free air	m ³ /h	2000	3200
Portata aria a 400 mbar/60% vuoto · Air flow at 400 mbar/60% vacuum	m ³ /h	1780	3000
Vuoto massimo · Maximum vacuum	%	95	95
Vuoto massimo in servizio continuo · Max vacuum continuous duty	%	80	80
Potenza assorbita a 0,5 bar rel. (1,5 assol.) · Power required at 0,5 bar rel. (1,5 abs.)	kW	60	87
Pressione max rel. (assol.) · Maximum operating rel. pressure (absolute)	bar	1 (2)	1 (2)
Rumorosità a 60% di vuoto a 7 m. · Sound pressure level at 7 m and 60% vacuum	dB(A)	77	79
Peso · Weight	kg.	605	980
Consumo olio · Oil consumption	g/h	280	360
Capacità serbatoio olio · Oil tank capacity	l.	17	20
Momento d'inerzia · Mass moment of inertia	Kg/m ²	2,45	5,5
Potenza termica dissipata · Heat to be dissipated	Kcal/h	25.000	40.000
Portata pompa di ricircolo l/min. · Circulating pump flow rate	l/min.	120	120

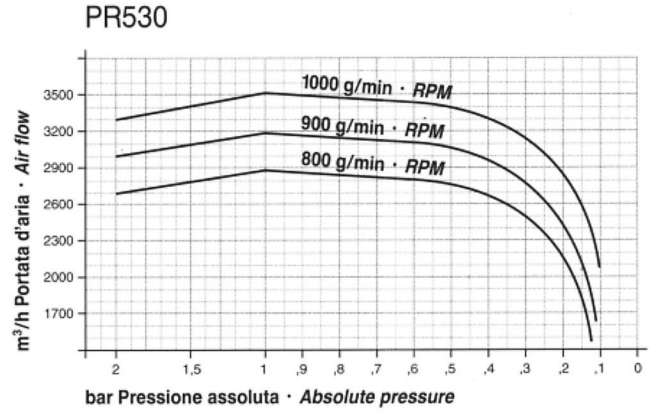
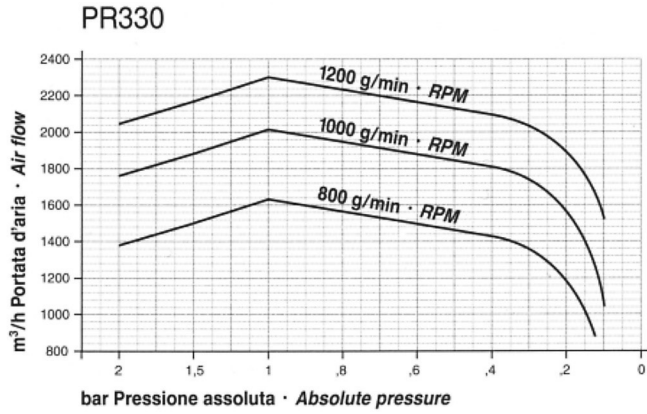
Lubrificazione · Lubrication

Corpo - Housing

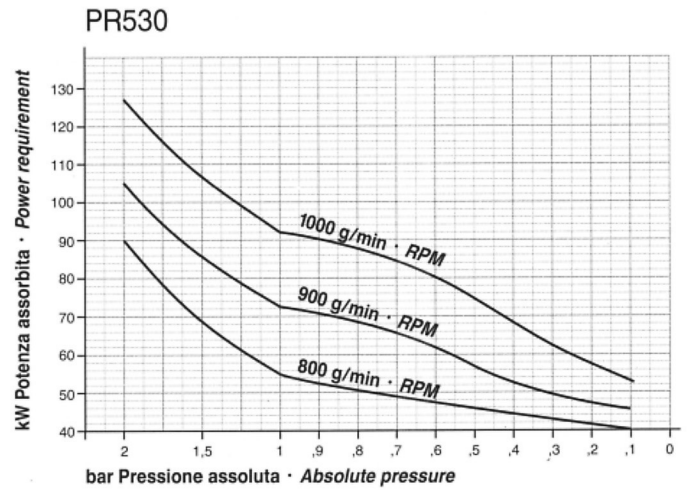
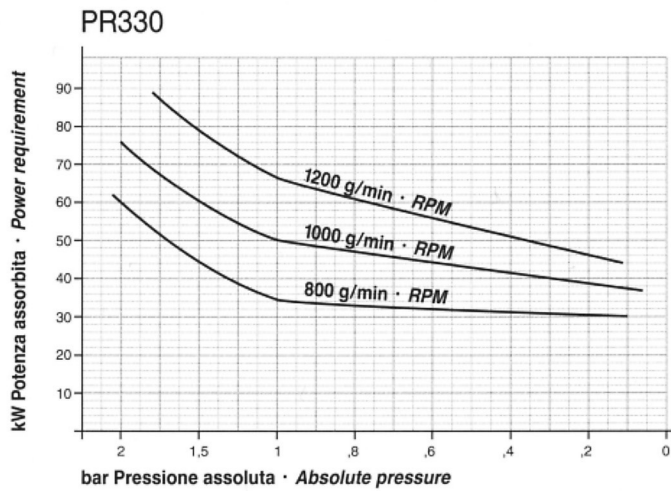
Olio minerale ISO VG 150 – Mineral oil ISO VG 150

Caratteristiche funzionali · Performance

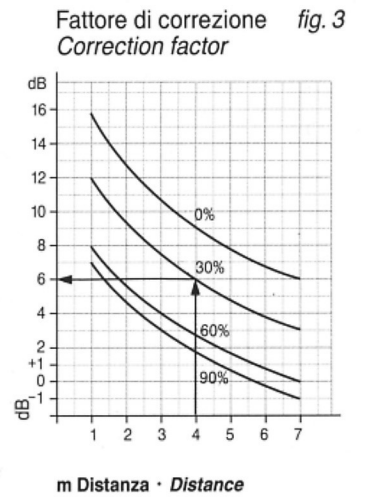
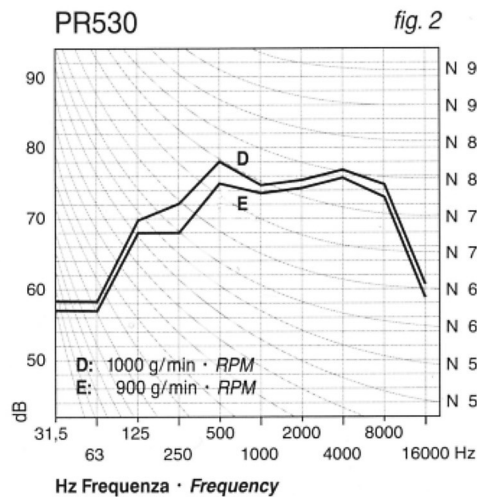
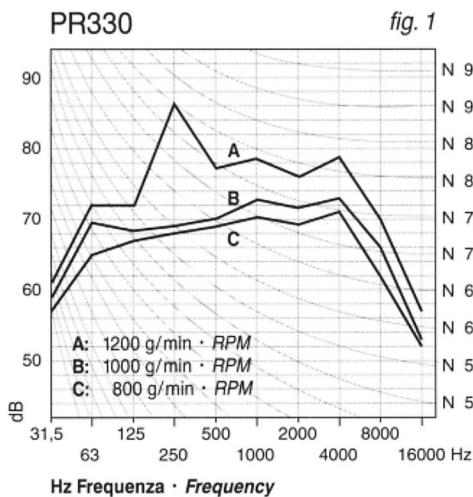
Portata/pressione · Flow rate/pressure



Potenza/pressione · Power/pressure



Rumore · Sound pressure level



■ Il diagramma *fig. 1 e 2* riporta lo spettro del rumore a 456 mm Hg (60% di vuoto) a 7 m di distanza a diversi regimi di rotazione. In tali condizioni il valore di riferimento è:

PR330	800 g/min	74 dBA	PR530	900 g/min	79 dBA
	1000 g/min	77 dBA		1000 g/min	81 dBA
	1200 g/min	82 dBA			

■ The diagrams *fig. 1 and 2* show the sound analysis of PR vacuum pumps measured at 456 mm Hg (60% vacuum) at 7 m distance for several speed of rotation. In such conditions the reference value is:

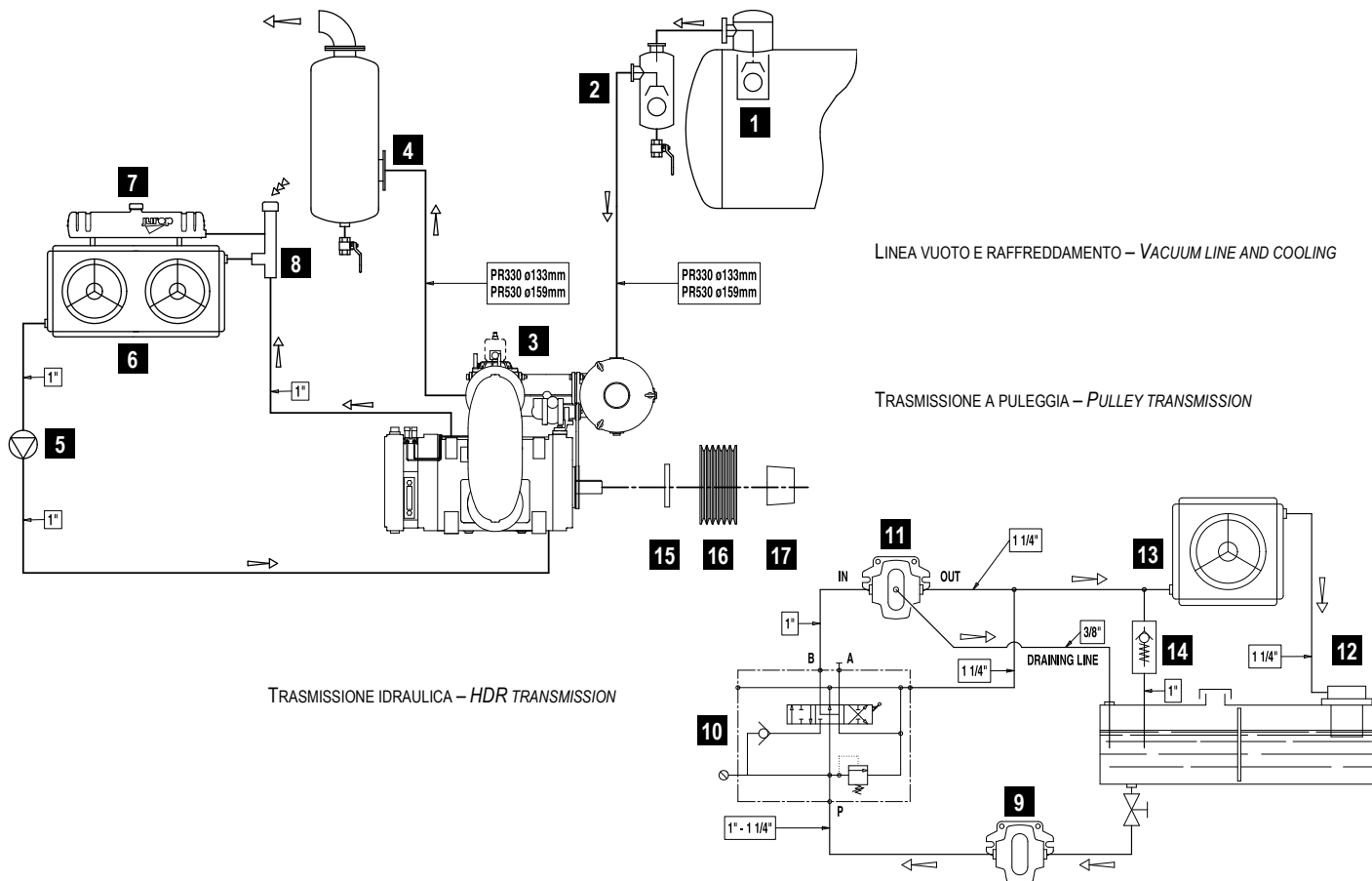
PR330	800 RPM	74 dBA	PR530	900 RPM	79 dBA
	1000 RPM	77 dBA		1000 RPM	81 dBA
	1200 RPM	82 dBA			

Per avere il valore del rumore a distanze e/o gradi di vuoto diversi sommare al valore di riferimento il fattore di correzione (*fig. 3*).

Esempio: PR330 a 800 g/min, 30% di vuoto e 4 m.: 74 + 6 = 80 dBA.

To get the medium sound level at different distances and/or vacuum rates add the correction factor from *fig. 3* to the reference value.

Example: PR330 at 800 RPM, 30% vacuum and 4 m.: 74 + 6 = 80 dBA.



TRASMISSIONE IDRAULICA - HDR TRANSMISSION

Componenti-Components	Pos.	Codice - Code		Descrizione - Description
		PR 330	PR 530	
Linea vuoto Vacuum line	1	18450.028.10	18450.037.10	Valvola troppo pieno (Carbonio) - Primary shutoff (Mild steel)
		18450.026.10	18450.031.10	Valvola troppo pieno (Inox) - Primary shutoff (Stainless steel)
Raffreddamento Cooling	2	14450.016.00	14450.023.00	Depuratore a ciclone (Carbonio) - Secondary shutoff (Mild steel)
		14450.015.00	14450.017.00	Depuratore a ciclone (Inox) - Secondary shutoff (Stainless steel)
	3	18521.014.00	-	Gruppo Aspirazione DX Pneum. - Filter suction unit (Right - Pneum.)
		18521.019.00	-	Gruppo Aspirazione SX Pneumatico - Filter suction unit (Left - Pneum.)
		18521.028.00	-	Gruppo Aspirazione DX Manuale - Filter suction unit (Right - Manual)
		18521.029.00	-	Gruppo Aspirazione SX Manuale - Filter suction unit (Left - Manual)
	4	15470.017.00	15470.KY2.B0	Silenziatore/Separatore olio (Carb.) - Silencer/Oil separator (Mild steel)
		15470.020.00	15470.KWU.B0	Silenziatore/Separatore olio (Inox) - Silencer/Oil separator (Stain. steel)
5	-	4024.2007.00	Pompa ricircolo - Circulating pump	
Trasmissione idraulica HDR transmission	7	18920.8Y6.C0	18920.8Y6.C0	Vaso di espansione - Expansion tank
		18820.045.E0	18820.045.E0	Riempimento serbatoio - Exchanger inlet port
	9	-	-	Pompa HDR - HDR pump
		4024.3040.00	-	Distributore idraulico - Distributor
	10	4024.3020.05	-	Distributore idraulico (alta pressione) - Distributor (high pressure)
		4024.1070.07	-	Motore HDR - HDR motor
	11	4024.1077.04	-	Motore HDR (alta pressione) - HDR motor (high pressure)
		4022.3040.12	-	Filtro olio - Oil filter
	12	4022.314C.00	-	Filtro olio (alta pressione) - Oil filter (high pressure)
		4021.5010.26	-	Scambiatore aria-olio - Heat exchanger
14	4024.4212.06	-	Valvola di sicurezza 1" (3bar) - Safety valve 1" (3 bar)	
Trasmissione a puleggia Pulley Transmission	15	16240.194.00	16240.194.00	Distanziale - Spacer
	16	4025.4264.92	-	Puleggia Dp=250 6xSPB - Pulley Dp=250 6xSPB
		-	4025.4240.09	-
17	4025.4260.24	4025.4250.11	Bussola conica - Taper bush	



Jurop SpA
Via Crosera n° 50
33082 Azzano Decimo, PN (Italy)

TEL. +39 0434 636811
FAX. +39 0434 636812
www.jurop.it - e-mail: info@jurop.it

COMPANY WITH
QUALITY SYSTEM
CERTIFIED BY DNV GL
= ISO 9001 =