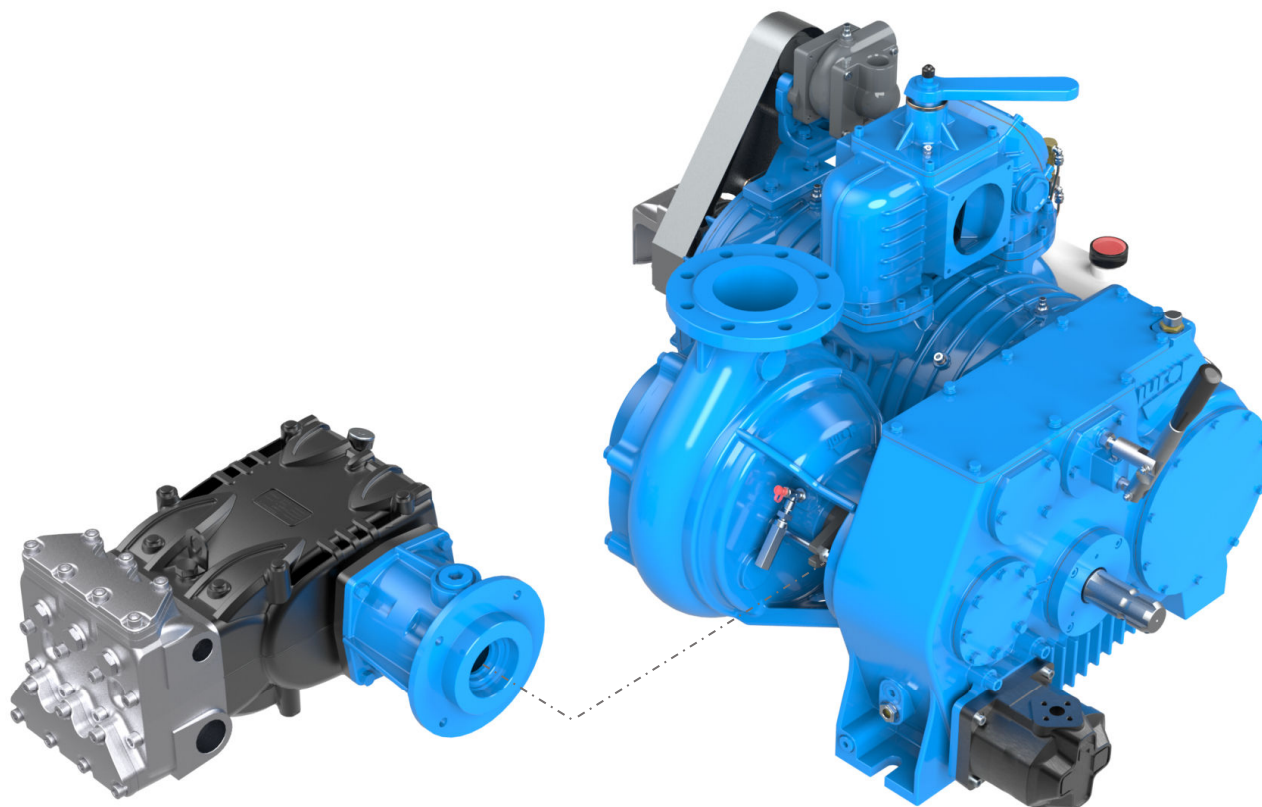


IT

EN

JULIA 7000 - 8000 - 8500 - 9000 - HP



POMPE / PUMPS

Scatola Ingranaggi

DECOMPRESSORE + CENTRIFUGA
POMPA HP + CENTRIFUGA

Gearbox

VACUUM PUMP + CENTRIFUGAL PUMP
HP PUMP + CENTRIFUGAL PUMP



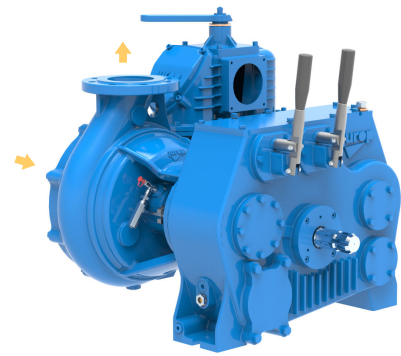
COMPANY WITH
QUALITY SYSTEM
CERTIFIED BY DNV GL
= ISO 9001 =

CARATTERISTICHE - CHARACTERISTICS

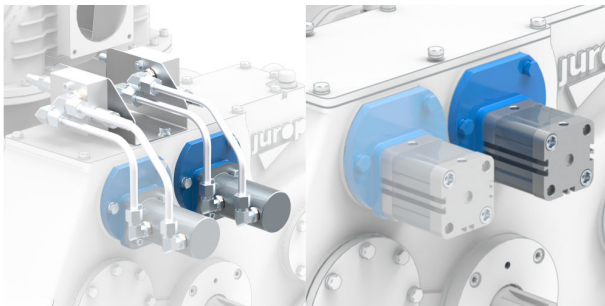
JULIA è una scatola ingranaggi che consente l'azionamento di un decompressore a palette e di una pompa per liquidi partendo da una unica presa di forza. - *JULIA is a gearbox suitable for driving a vanes vacuum pump and a torque flow centrifugal pump by the same power take off.*

JULIA è dotata di due uscite. Ad una di esse è applicata un decompressore a palette (Serie PN, PNR o LC); all'altra uscita è applicata una pompa centrifuga per acque "cariche". - *JULIA is provided with 2 power take off. The first power take off is applied to a slide vane vacuum pump (PN, PNR or LC Series). The second power take off is applied to a torque flow centrifugal pump for sewage waters.*

JULIA può essere fornita con una leva di comando per il funzionamento alternato delle due uscite oppure con due leve per un funzionamento alternato - combinato. - *JULIA can be supplied with 1 control lever (alternated driving of the 2 power take off) or 2 control levers (alternated and combined driving of the 2 power take off).*

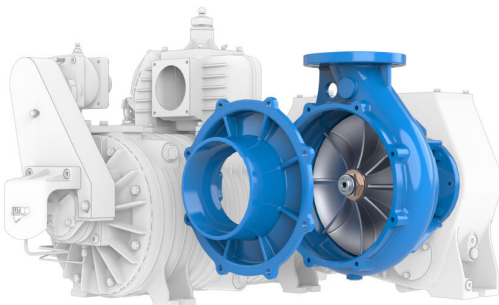


A richiesta sono disponibili le seguenti soluzioni - *Available on request:*



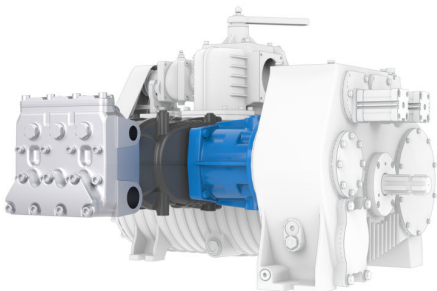
Una leva per il funzionamento alternato delle pompe. Due leve per il funzionamento alternato-combinato delle pompe. Le leve di azionamento possono essere sostituite da cilindri pneumatici o idraulici per il comando a distanza. Predisposti per applicazione finecorsa magnetici.

A control lever for alternated working mode of the two pumps. Two control levers for alternated and combined working mode of the two power take off. Pneumatic or hydraulic actuators instead of control levers for the remote control. Outfitted for magnetic end of strokes.



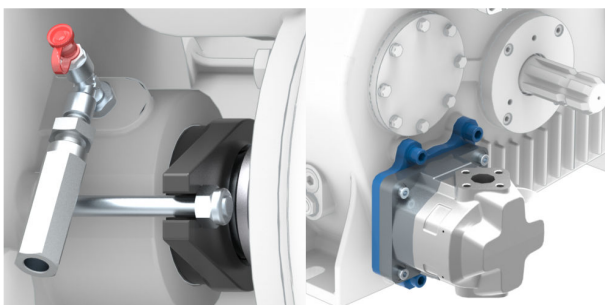
Pompa centrifuga con girante aperta ideale per acque sporche. Trituratore con due lame in acciaio ad alta resistenza alla bocca di aspirazione della pompa centrifuga. Controlame fisse per un migliore risultato.

Torque flow centrifugal pump with open impeller. Wide free space between the impeller and the casing allows the passage of solids avoiding clogging risks. Shredder at the centrifugal pump inlet. The two rotating knives are made of wear-proof steel. Two fixed knives suitable for a better mashing result.



Pompa a pistoni per acqua ad alta pressione al posto della pompa centrifuga (JULIA HP). In questo caso, la scatola viene fornita con due leve di serie.

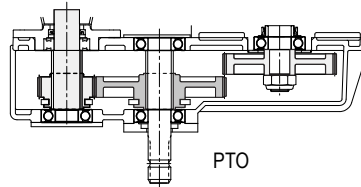
Water high pressure pump in the second power take off (JULIA HP). In this case the standard version is with 2 control levers series



JULIA e JULIA HP sono fornite con tenuta a baderna e sistema di lubrificazione. Tenuta meccanica su richiesta. PTO per pompa idraulica sempre in presa sull'albero conduttore della scatola. Flange di montaggio: Europea GR. 2 o GR. 3, SAE B. Numerosi modelli di pompe idrauliche fornite montate a richiesta.

JULIA and JULIA HP are supplied with packing seal complete with grease lubrication system. Mechanical seal upon request. Hydraulic oil pump PTO continuously engaged to the driving shaft. 2 o GR. 3, SAE B. Available with several models of hydraulic oil pumps.

Funzionamento sola centrifuga
Only centrifugal pump



Curve (prevalenza / potenza) ricavate per il seguente valore in ingresso PTO - Head and Power curves obtained for the following value (PTO input):

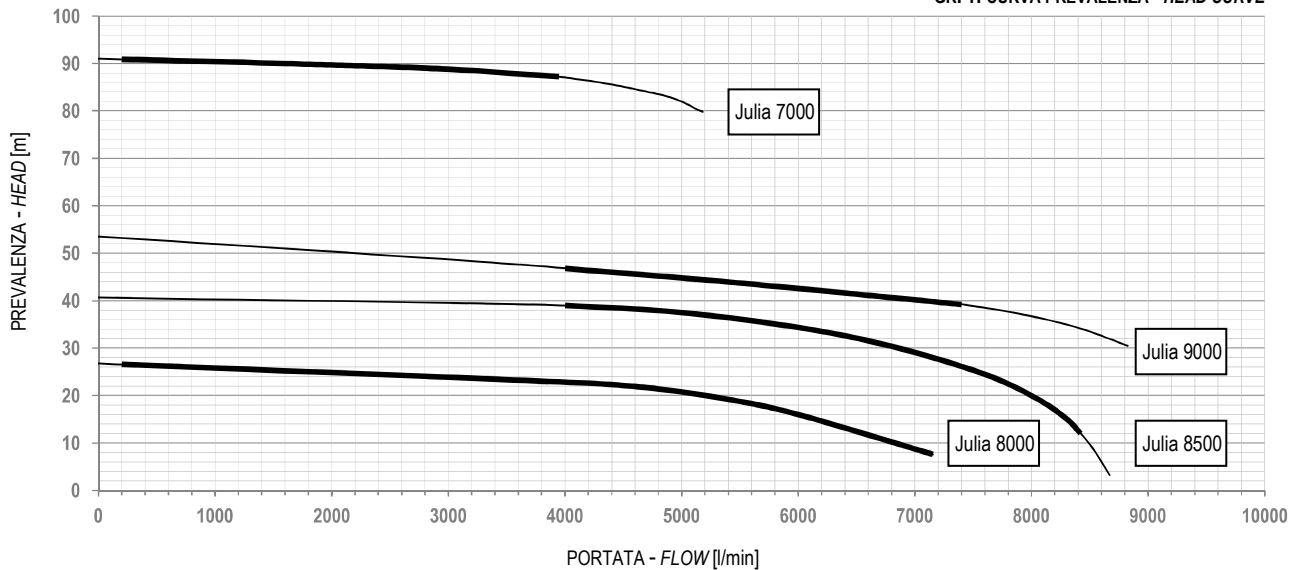
1000 rpm

PRESTAZIONI POMPA CENTRIFUGA (ACQUA) - CENTRIFUGAL PUMP PERFORMANCES (WATER)

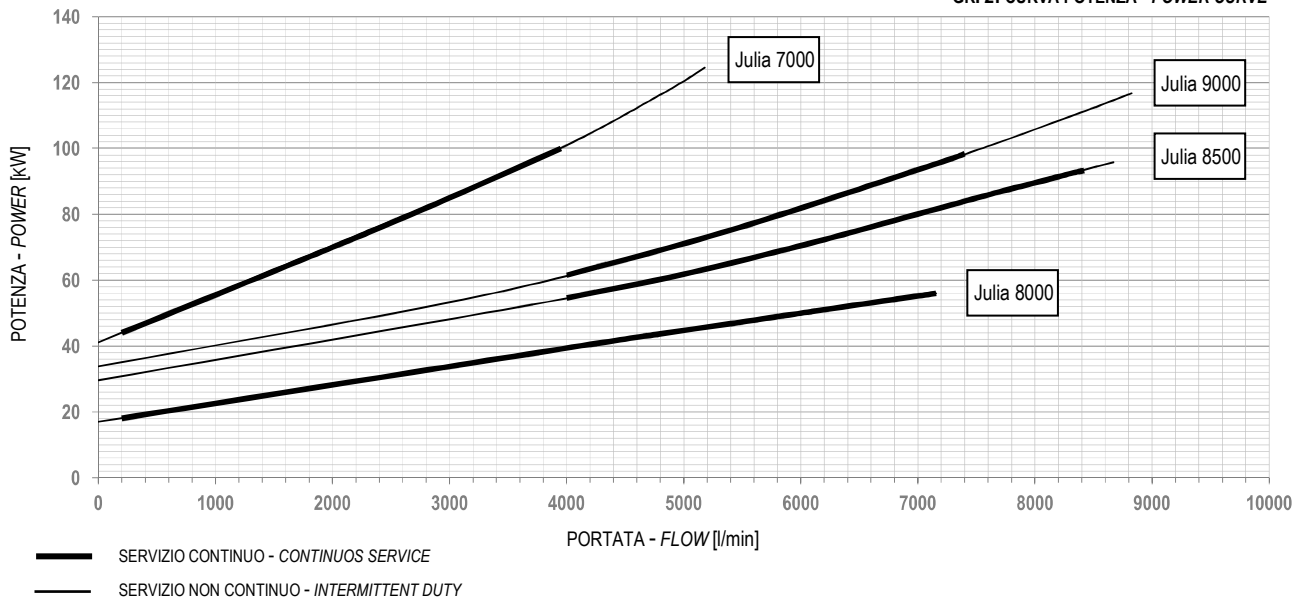
Modello - Model	MAX rpm (Ingresso - Input)	Portata Flow	Prevalenza Head	Potenza Power	Portata (Max) Flow (Max)	Prevalenza Head	Potenza Power
JULIA 7000	1000 rpm	2400 l/min (*)	88 m (*)	78 kW (*)	4000 l/min	87 m	100 kW
JULIA 8000	1000 rpm	4500 l/min	22 m	42 kW	7200 l/min	8 m	55 kW
JULIA 8500	1000 rpm	5000 l/min	38 m	62 kW	8400 l/min	12 m	94 kW
JULIA 9000	1000 rpm	5500 l/min	44 m	78 kW	7500 l/min	39 m	100 kW

(*) Prestazioni con ugello Ø 34. Condizione di lavoro raccomandata. - (*) Performance with Ø 34 nozzle. Working conditions recommended.

GR. 1: CURVA PREVALENZA - HEAD CURVE



GR. 2: CURVA POTENZA - POWER CURVE



JULIA 7000 IN Diam.: 200 [mm] OUT Diam.: 105 [mm] Conditions: Water, Density 1000 kg/m³ - Viscosity 1cSt
 JULIA 8000-8500-9000 IN Diam.: 200 [mm] OUT Diam.: 150 [mm] Conditions: Water, Density 1000 kg/m³ - Viscosity 1cSt

I dati riportati in tabella sono soggetti ad una tolleranza pari a +/- 5%. - Actual performance may vary of 5%.

Nota: Leggere a manuale le potenze di ogni utenza in base al punto di funzionamento previsto. - Note: Read from instructions the power of each load based on the actual working point.

PRESTAZIONI POMPE PER VUOTO A PALETTE LUBRIFICATE – SLIDING VANES VACUUM PUMPS PERFORMANCES WITH LUBRICATION

PN 130	PN 140	PN 155	PNR 142	LC 300	LC 420	LC 580	LC 750
11300 l/min (**)	12100 l/min (**)	15200 l/min	14000 l/min	7750 l/min (**)	10900 l/min (**)	16300 l/min	20000 l/min

(*) Dati di portata riferiti al regime di rotazione massimo consentito in abbinamento con JULIA. - (*) Air flow data referred to the maximum speed allowed, in conjunction with JULIA.

PRESTAZIONI PTO PER POMPE HDR – PTO FOR HDR PUMPS PERFORMANCES

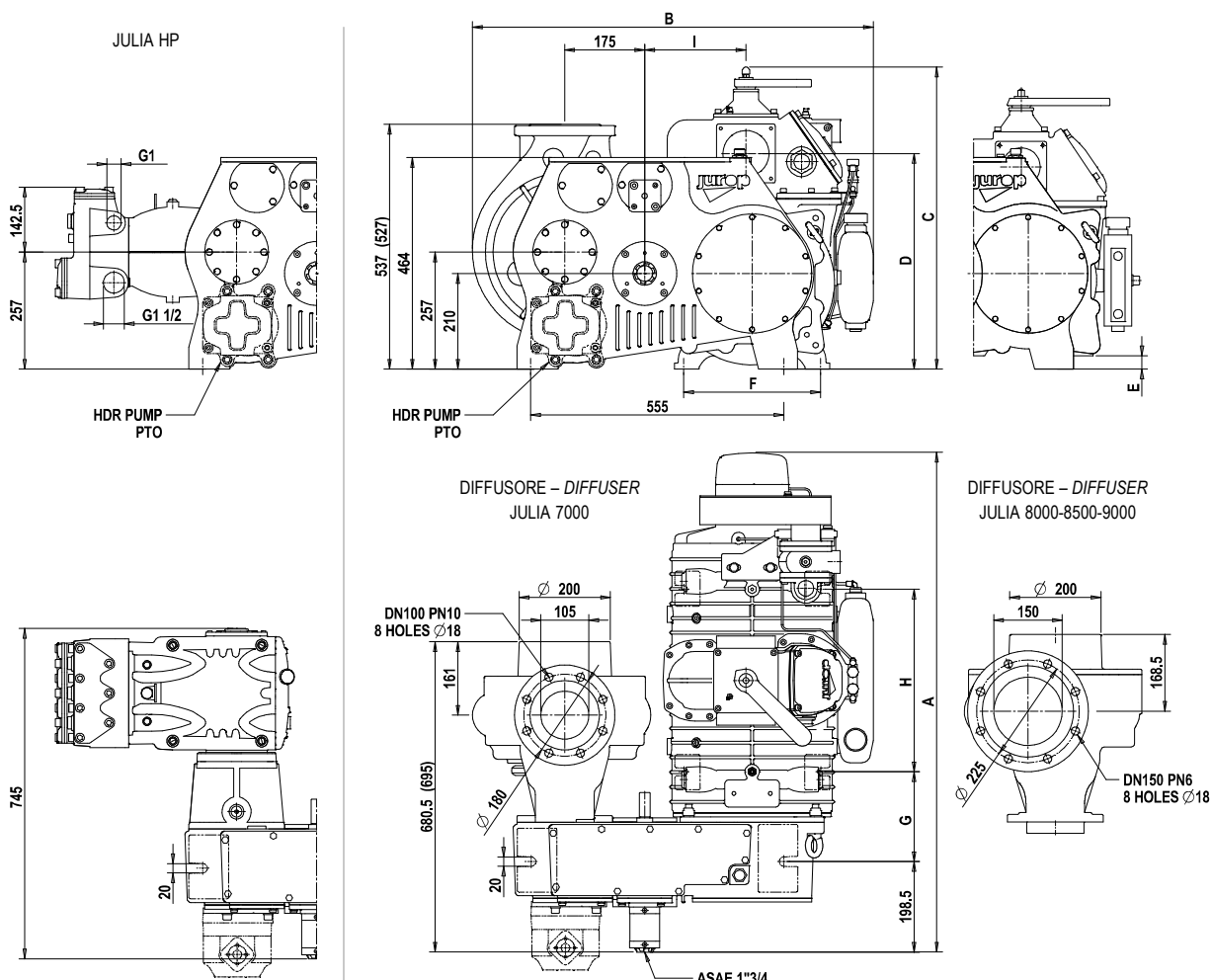
rpm Max (@ 1000 rpm PTO)	Julia 7...9000, Coppia Max – Max torque	Julia HP, Coppia Max – Max torque	Rotazione PTO - Rotation PTO
2070	230 Nm	180 Nm	Destra - Right

PRESTAZIONI POMPE A PISTONI ALTA PRESSIONE – HIGH PRESSURE PUMP PERFORMANCES

KF28	KF30	KF32	KF36	KF40 (**)
93 l/min	106 l/min	120 l/min	153 l/min	170 l/min
210 bar	200 bar	180 bar	130 bar	110 bar
37 kW	40 kW	37 kW	38 kW	37 kW

(**) Ingresso PTO 950 rpm MAX (tale regime di rotazione può influire sulle prestazioni della pompa). - (**) Maximum PTO shaft speed: 950 rpm. (This rotation speed can affect the pump performances).

DIMENSIONI E PESI - DIMENSIONS AND WEIGHT



	A	B	C	D	E	F	G	H	I	
Julia 7...9000 – PN 130	957	864	597	430	34,7	240	214	290	220	357 kg
Julia 7...9000 – PN 140	987	858	611	444	29,7	239	229	290	220	357 kg
Julia 7...9000 – PN 155	992	867	624	456	17,2	270	226,7	300	220	377 kg
Julia 7...9000 – PN 155R	992	867	624	456	17,2	270	226,7	300	220	379 kg
Julia 7...9000 – PNR 142	862	861	594.5	427	20	270	162	300	220	392 kg
Julia 7...9000 – LC 300	881	875	621	450	4,7	250	145	290	236	377 kg
Julia 7...9000 – LC 420	1014,5	877	641	474	4,7	250	211	290	220	392 kg
Julia 7...9000 – LC 580	1056	880	639.5	469	0,2	300	177	400	220	434 kg
Julia 7...9000 – LC 750	1096	881	662.5	473	-	300	197	400	222	490 kg