

## ACCESSORI E COMPONENTI

### Naspi acqua posteriori



COMPANY WITH  
QUALITY SYSTEM  
CERTIFIED BY DNV GL  
= ISO 9001 =

COMPANY WITH  
ENVIRONMENTAL SYSTEM  
CERTIFIED BY DNV GL  
= ISO 14001 =

COMPANY WITH  
QUALITY SYSTEM  
CERTIFIED BY DNV GL  
= UNI EN ISO 3834-2 =

**DATI TECNICI**

Il naspo a bandiera è costituito da un'intelaiatura in acciaio sulla quale è installato un tamburo metallico D=1050 a rotazione idraulica. Esso è progettato per il contenimento e trasporto di tubazioni, tipicamente per acqua ad alta pressione.

Il naspo a bandiera è studiato per essere incorporato in macchine dedite allo svolgimento di interventi di pulizia e "disotturazione" con acqua ad alta pressione, di fognature o canalizzazioni in genere. Il naspo a bandiera viene tipicamente installato su macchine dotate di cisterna, in corrispondenza del fondo posteriore.

Il tamburo metallico di immagazzinamento della tubazione è installato su un telaio in acciaio (bandiera) avente la possibilità di ruotare attorno all'asse del proprio supporto. In questo modo vengono favorite le operazioni di avvolgimento e svolgimento del tubo.

La presenza del giunto girevole in corrispondenza della tubazione di alimentazione dell'acqua in alta pressione sul tamburo avvolgitubo, permette l'erogazione anche durante le operazioni di avvolgimento e svolgimento.

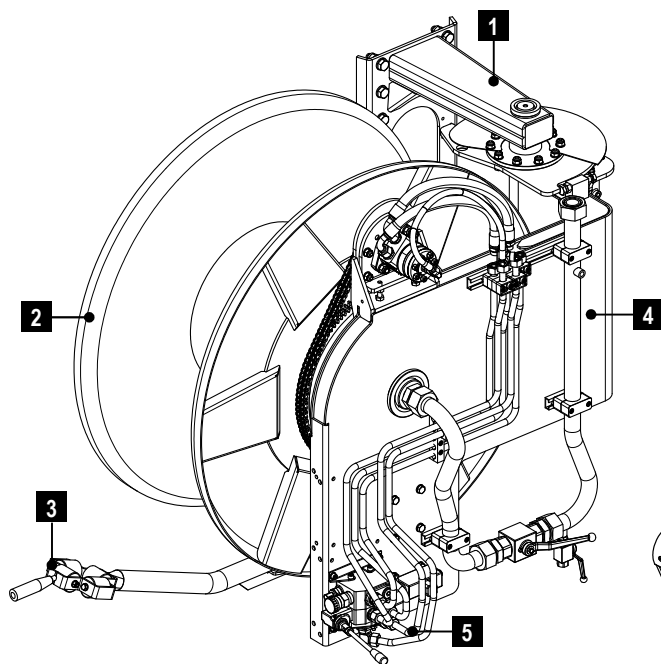
Il naspo a bandiera con tamburo D=1050 è disponibile nelle seguenti diverse categorie:

- **Naspo a bandiera Manuale**, dotato di avvolgimento idraulico, sbandieramento manuale e guida-tubo manuale;
- **Naspo a bandiera a sbandieramento idraulico**, dotato di avvolgimento idraulico, sbandieramento idraulico e guida-tubo manuale;
- **Naspo a bandiera Automatico**, dotato di avvolgimento idraulico, sbandieramento idraulico e guida-tubo idraulico;

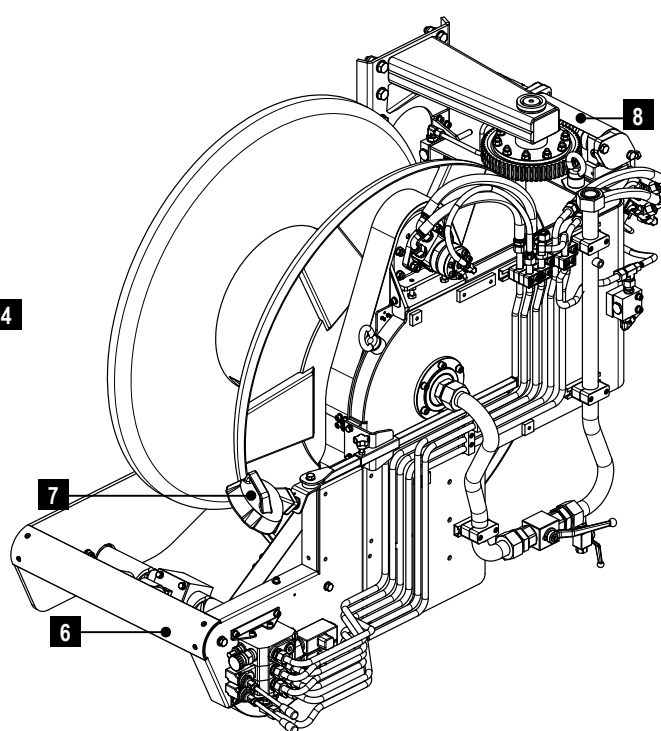
I naspi a bandiera sono disponibili nelle versioni **Destra e Sinistra**, e nelle versioni in **Acciaio al carbonio S235JR** verniciato e **Acciaio Inox**.

Nella figura seguente si riporta una schematizzazione del naspo a bandiera (nella versione manuale e nella versione a guida - tubo automatico), identificandone i principali componenti costituenti.

NASPO BANDIERA MANUALE



NASPO BANDIERA CON GUIDA - TUBO AUTOMATICO



**LEGENDA**

1	Supporto naspo bandiera	5	Gruppo distributore
2	Tamburo	6	Guida - Tubo automatico
3	Guida - Tubo manuale	7	Faro
4	Bandiera	8	Gruppo sbandieramento idraulico

Tutti i naspi a bandiera sono dotati di tamburo De=1050 (Di=420), in grado di contenere le seguenti quantità massime di tubazione flessibile:

- **250 mt** di tubazione da ¾" (De=27,7mm);
- **160 mt** di tubazione da 1" (De=35,6mm);
- **100 mt** di tubazione da 1" ¼" (De=47mm).

Nella tabella seguente si riportano i principali parametri di funzionamento, relativamente alla pressione di alimentazione dell'acqua ad alta pressione, alla pressione e portata idraulica, alla velocità di rotazione dei motori idraulici e al peso.

## PARAMETRI DI FUNZIONAMENTO

Parametro	Naspo a bandiera Manuale	Naspo a bandiera a sbandieramento idraulico	Naspo a bandiera Automatico
PRESSIONE ACQUA MAX	200 bar	200 bar	200 bar
PRESSIONE IDR. MAX IN INGRESSO	165 bar	165 bar	165 bar
PRESSIONE IDR. MAX SU RITORNO	30 bar	30 bar	30 bar
PORTATA IDRAULICA MAX	30 l/min	30 l/min	30 l/min
GIRI MOTORE	0 : 300 giri/min	0 : 300 giri/min	0 : 300 giri/min
PESO	330 Kg	350 Kg	420 Kg

**Nota:** i dati sopraindicati relativi al peso, si riferiscono al naspo bandiera privo di tubazione flessibile avvolta.

## Versioni disponibili

Le diverse tipologie di naspi bandiera si differenziano per i seguenti parametri:

- Tipologia del materiale di costruzione, quale Fe (Acciaio al carbonio S235JR) e Inox (Acciaio Inox);
- Orientamento (posizione del supporto di sbandieramento), nelle versioni Destro e Sinistro;
- Modalità di sbandieramento, nelle versioni Manuale o Idraulica;
- Tipologia di guida-tubo, nelle versioni Manuale o Automatica.

Nella tabella seguente si riportano i modelli di naspi bandiera disponibili, corredati dal relativo codice identificativo.

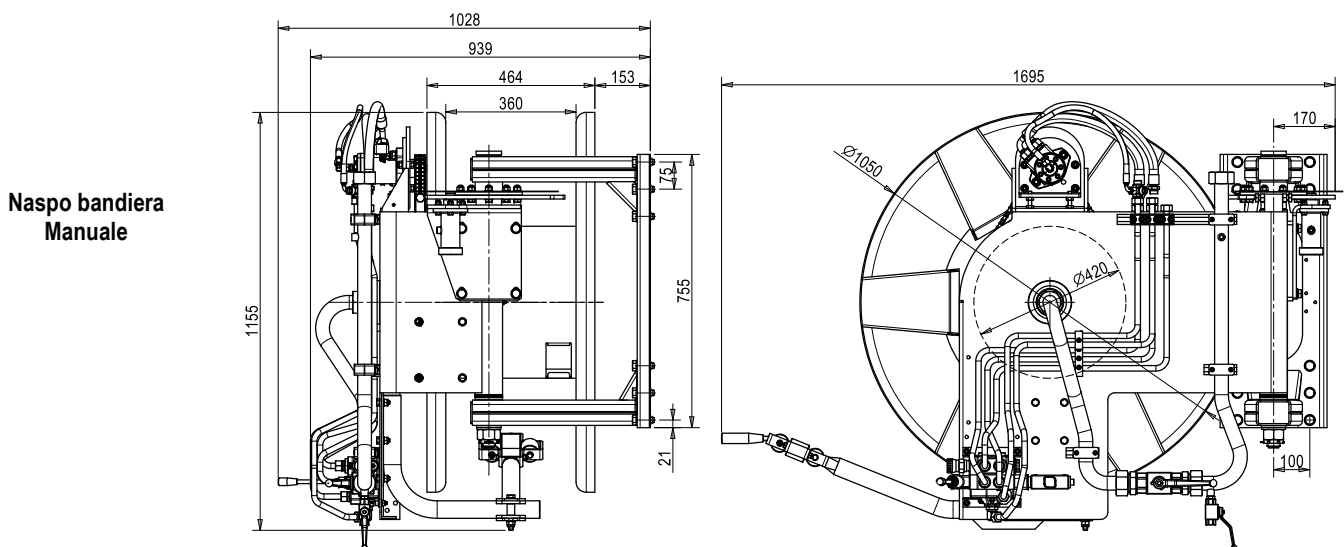
## VERSIONI DISPONIBILI

Modello	Cod.	Materiale	Orientamento	Sbandieramento	Guida - tubo
Naspo bandiera manuale Fe dx	13072 125 00	Fe	Destro	Manuale	Manuale
Naspo bandiera manuale Fe sx	13072 008 00	Fe	Sinistro	Manuale	Manuale
Naspo bandiera sbandieramento idraulico Fe dx	13072 073 00	Fe	Destro	Idraulico	Manuale
Naspo bandiera sbandieramento idraulico Fe sx	13072 074 00	Fe	Sinistro	Idraulico	Manuale
Naspo bandiera sbandieramento idraulico Inox dx	13072 075 00	Inox	Destro	Idraulico	Manuale
Naspo bandiera sbandieramento idraulico Inox sx	13072 076 00	Inox	Sinistro	Idraulico	Manuale
Naspo bandiera Automatico Fe dx	13072 081 00	Fe	Destro	Idraulico	Automatico *
Naspo bandiera Automatico Fe sx	13072 082 00	Fe	Sinistro	Idraulico	Automatico *
Naspo bandiera Automatico Inox dx	13072 083 00	Inox	Destro	Idraulico	Automatico *
Naspo bandiera Automatico Inox sx	13072 084 00	Inox	Sinistro	Idraulico	Automatico *

**Nota:** i naspi a bandiera sopraesposti sono privi di distributore idraulico e giunto girevole **che devono essere ordinati a parte.**

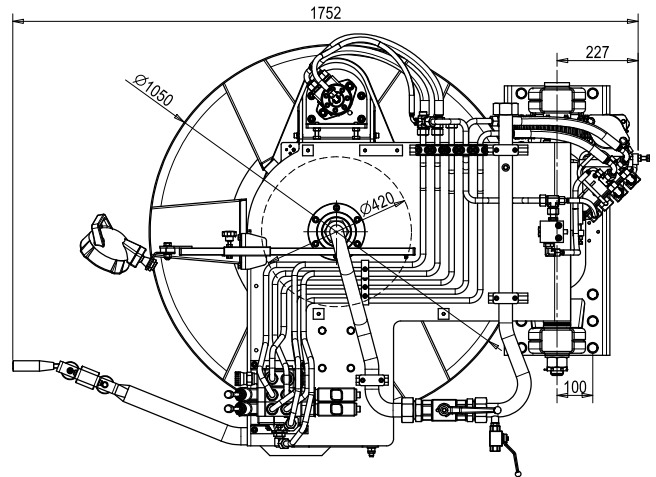
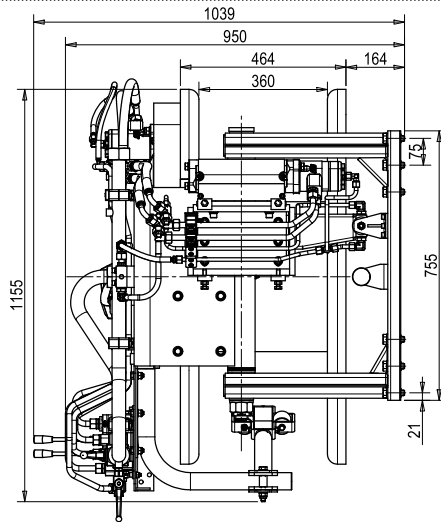
\* Il sistema guida-tubo automatico è sincronizzato per i diametri esterni riportati a pag. 2. Diametri diversi devono essere precisati all'ordine.

## Dimensioni Naspo bandiera

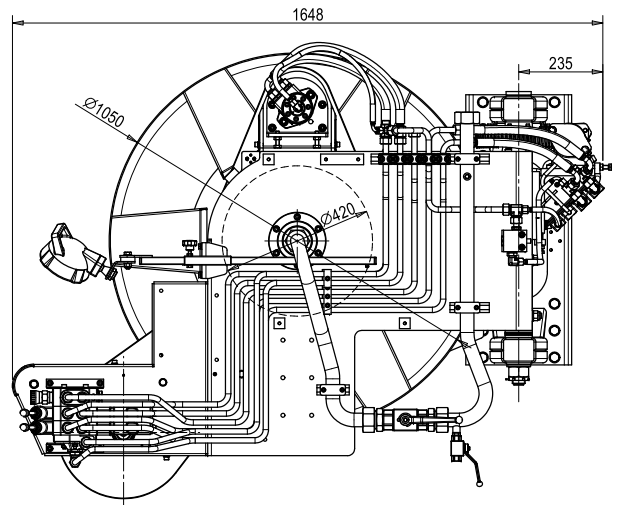
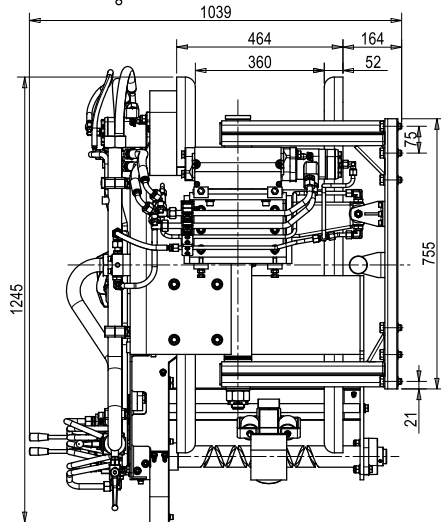




Naspo bandiera a sbandieramento idraulico

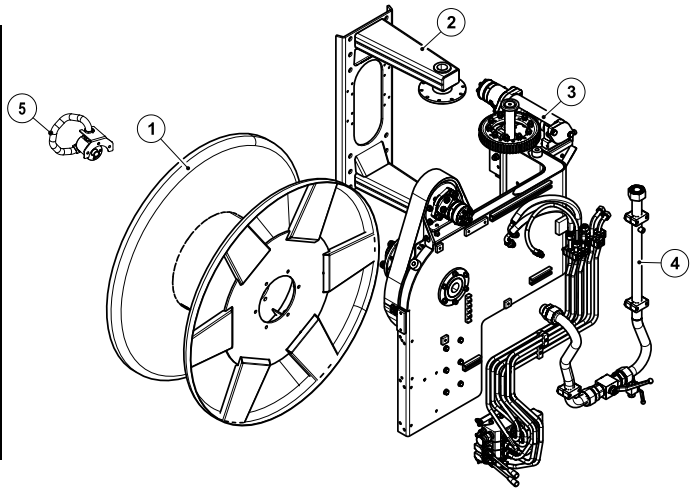


Naspo bandiera Automatico



**MATERIALI**

1. Il tamburo è realizzato in Acciaio al carbonio S235JR per le versioni Fe, e in Acciaio inox Aisi304L per le versioni in inox.
2. Il supporto è realizzato in Acciaio al carbonio S235JR per le versioni Fe, e in Acciaio Inox Aisi304L per le versioni in inox.
3. La bandiera è realizzata in Acciaio al carbonio S235JR per le versioni Fe, e in Acciaio Inox Aisi304L per le versioni in inox.
4. Le condotte dell'acqua ad alta pressione sono realizzate in acciaio ST37.4.
5. Il raccordo rotante è realizzato in Ghisa e Acciaio C40.



**ACCESSORI**

I codici di naspo a bandiera riportati in precedenza si riferiscono al naspo privo di giunto girevole e gruppo distributore. Tali componenti devono essere selezionati a parte in funzione del tipo di tubazione installata ( 3/4", 1" e 1" 1/4 ) e alla possibilità di comandare il naspo elettricamente (mediante cassetta comandi o radiocomando). Sono perciò disponibili i seguenti accessori:

- **Supporto naspo a bandiera**, per installazione su fondo cisterna;
- **Kit giunto girevole**, disponibile nella versione da Ø 3/4", Ø 1" e Ø 1" 1/4;
- **Kit distributore idraulico**, disponibile nella versione manuale e con elettrovalvole (con una o due elettrovalvole);
- **Kit tabelle ADR**;
- **Kit corona e catena sistema guida-tubo** (in funzione del tipo di tubazione scelta), solo per naspo bandiera con guida-tubo automatico.