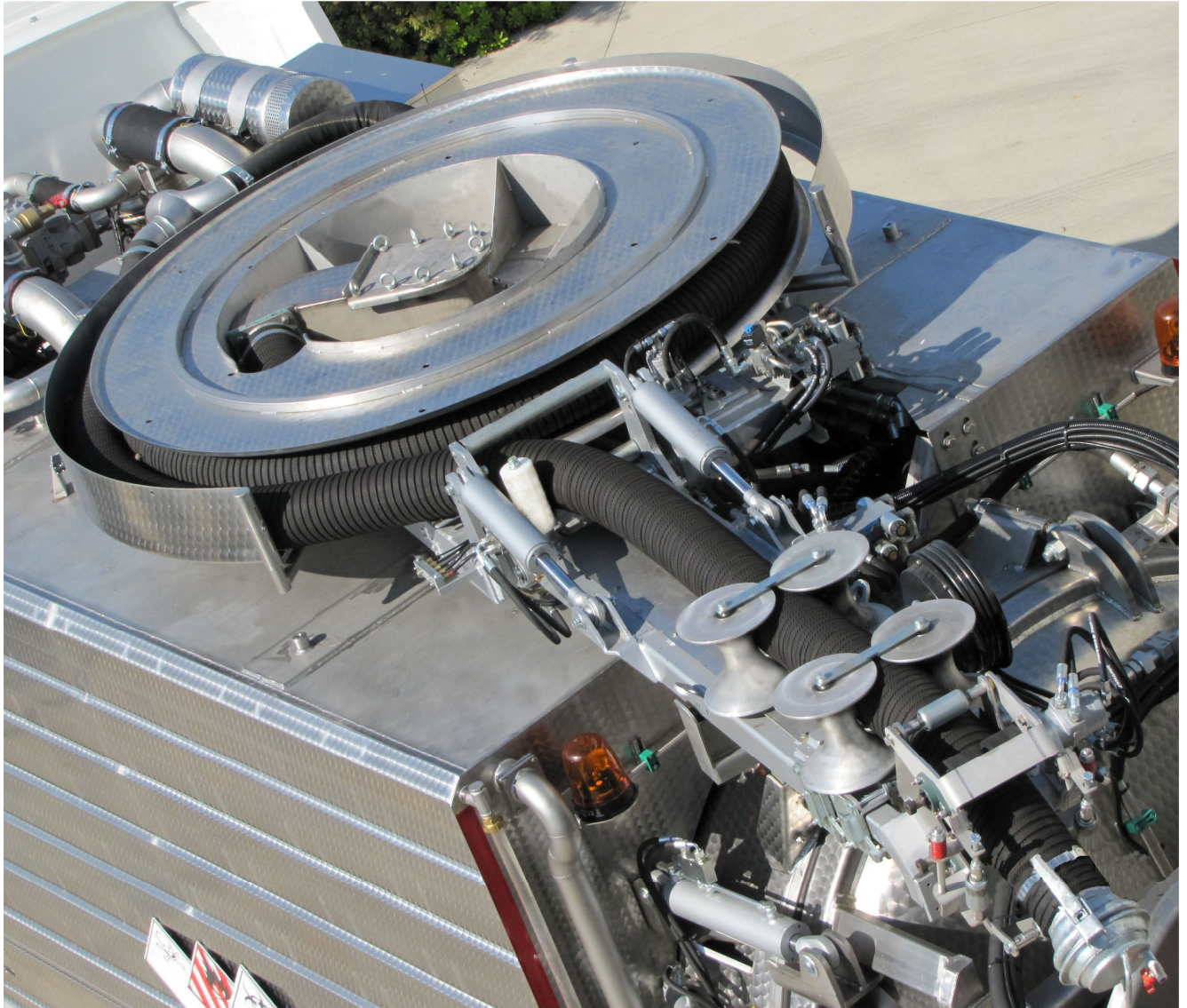


ES

CARRETE DE ASPIRACIÓN CON BRAZO MÓVIL



ACESORIOS Y COMPONENTES

Carretes para manguera de succión

Jurop

COMPANY WITH
QUALITY SYSTEM
CERTIFIED BY DNV GL
= ISO 9001 =

DATI TECNICI

El carrete de aspiración con brazo móvil es un accesorio diseñado y dimensionado para ser incorporado en máquinas equipadas con cisterna, dedicadas a la aspiración de abonos líquidos (o fluidos análogos) típicamente provenientes de sumideros. La aspiración debe efectuarse mediante vacío, presente dentro de la cisterna (por ej. vehículos de purga).

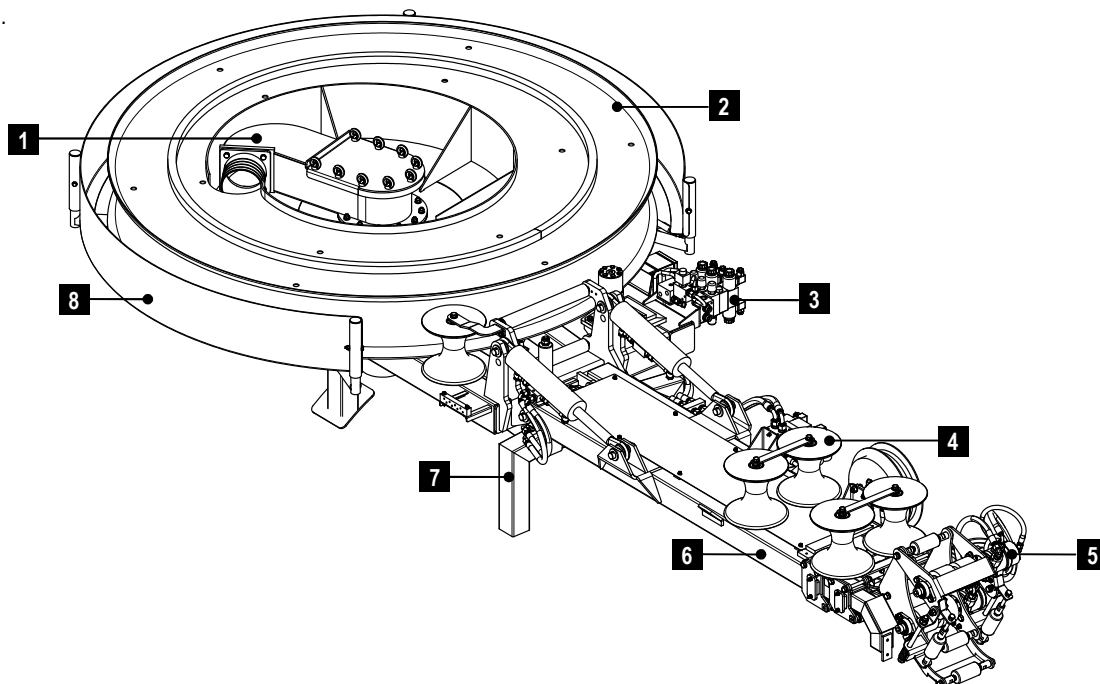
El carrete de aspiración con brazo móvil permite simplificar las operaciones del operador encargado, acercando el tubo de aspiración al lugar de trabajo.

El carrete de aspiración con brazo móvil está preparado para ser instalado en la parte superior de la cisterna. Este consiste en un tambor metálico D=1960 mm para el almacenamiento de la tubería de aspiración, equipado con un brazo telescópico móvil. Todo el grupo está preparado para rotar (dentro de un límite máximo de 300°) alrededor de su eje de rotación. El brazo telescópico admite una extensión total de 2.700 mm

El **Carrete de aspiración con brazo móvil DN150** cód. 14072 GUR B0 es de acero inoxidable y está preparado para contener **18 m** incluyendo la tubería de goma **DN150** (diámetro externo 173 mm).

Sobre pedido del cliente puede estar preparado para contener **23 m** incluyendo la tubería de goma **DN125** (diámetro externo 144 mm).

En la siguiente figura se incluye una esquematización de carrete de aspiración con brazo móvil, identificando los principales componentes de que lo constituyen.



LEYENDA

1	Colector del tubo de aspiración	5	Sistema guía – tubo
2	Tambor metálico	6	Brazo móvil telescópico
3	Grupo electroválvulas	7	Bastidor de soporte
4	Rodillo guía – tubo	8	Banda de contención de la tubería

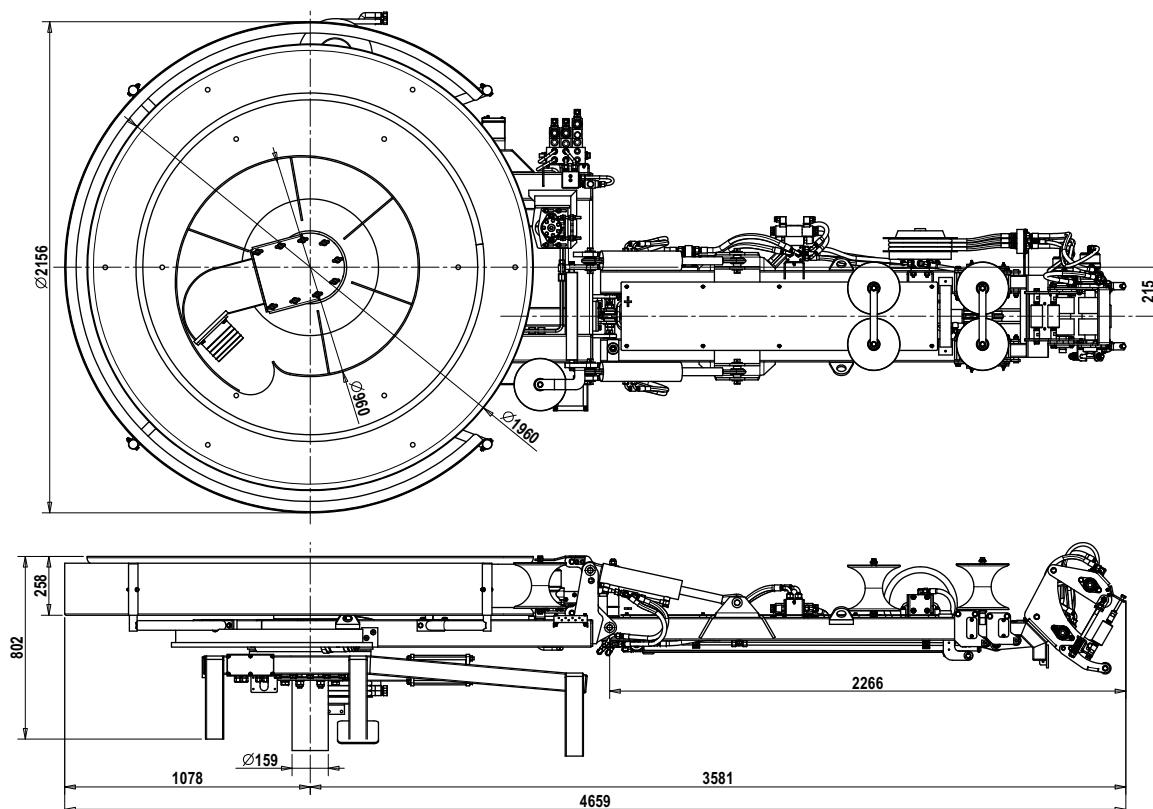
En la siguiente tabla se indican los principales parámetros de funcionamiento, relativos a la presión y caudal hidráulico, la velocidad de rotación de los motores hidráulicos, la tensión de alimentación eléctrica y el peso.

PARÁMETROS DE FUNCIONAMIENTO

Parámetro	Carrete de aspiración con brazo móvil
PRESIÓN HÍDR. MÁX. DE ENTRADA	150 bar
CAUDAL HIDRÁULICO MÁX.	17 - 25 l/min
REVOLUCIONES DEL MOTOR	0 : 300 revoluciones/min.
PRESIÓN NEUMÁTICA	3.5 – 10 Kg/cm ²
TENSIÓN ELÉCTRICA	24 V (absorción eléctrica de la bobina 1,5A individual)
PESO	1410 kg

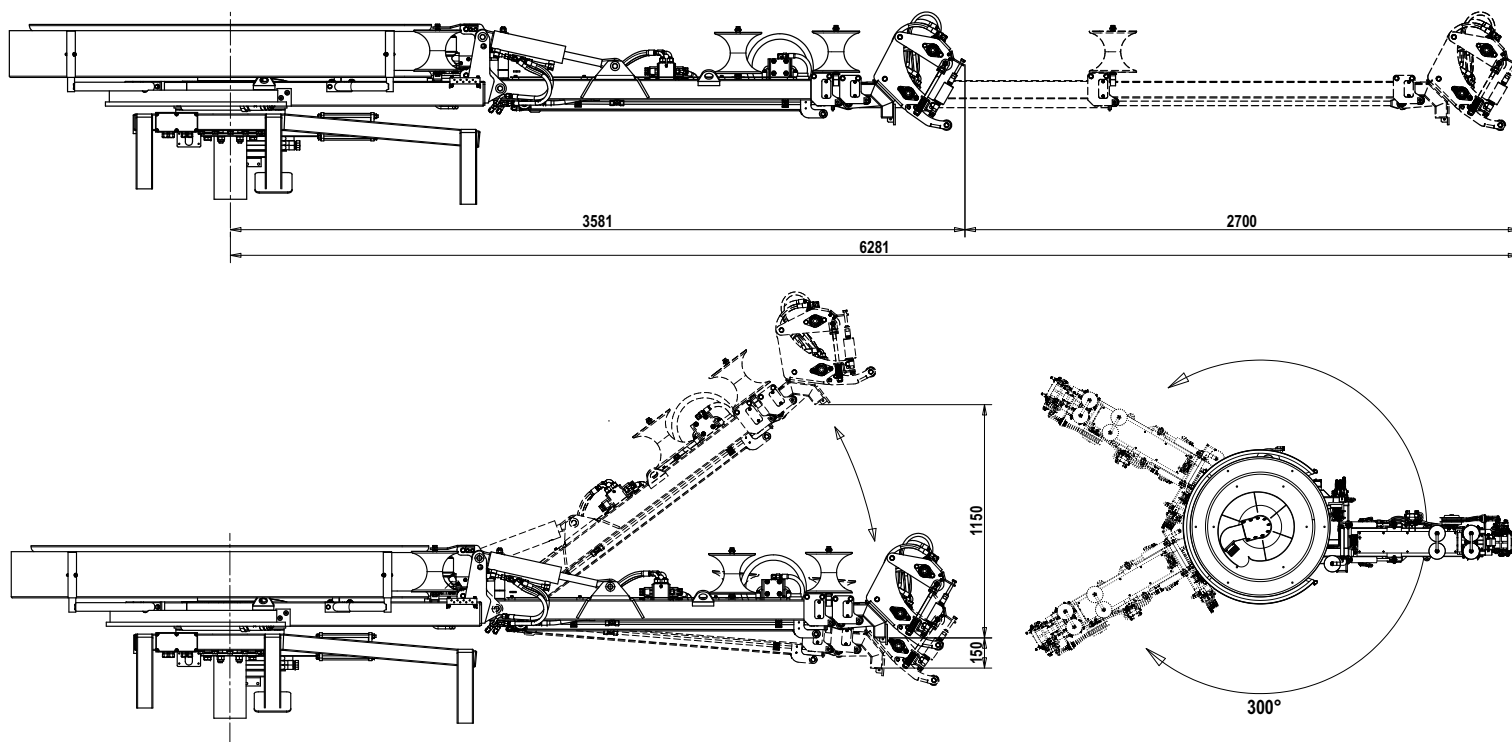
Nota: el dato indicado anteriormente se refiere al carrete de aspiración con brazo móvil sin la tubería enrollada.

Dimensiones del carrete de aspiración con brazo móvil



Características funcionales del carrete de aspiración con brazo móvil

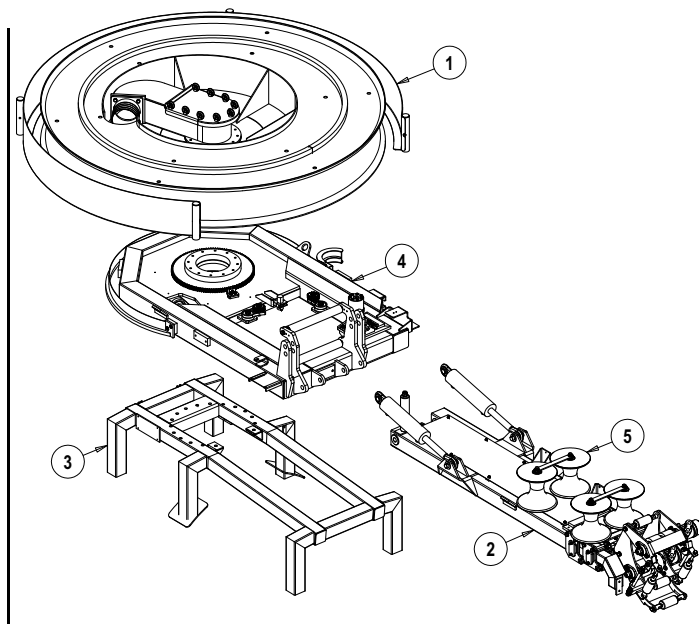
El carrete de aspiración con brazo móvil admite una extensión del brazo telescópico de 2.700 mm, y una rotación máxima de 300°.



Nota: el movimiento vertical del brazo móvil puede ser limitado mediante la aplicación de casquillos dentro de los cilindros hidráulicos de accionamiento (por ej., impidiendo el descenso del brazo más allá de la línea horizontal).

MATERIALES

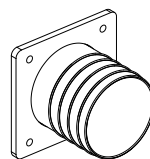
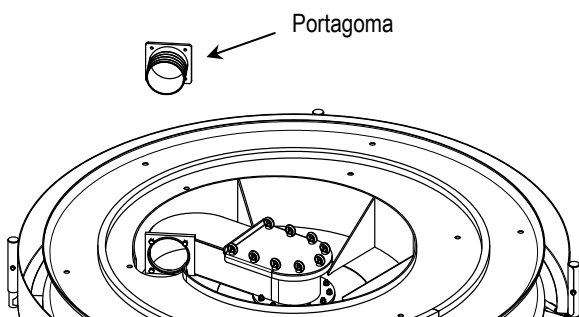
- 1. El tambor es de acero inox. Aisi304.
- 2. El brazo telescópico es de acero al carbono.
- 3. La base es de acero inox. Aisi304.
- 4. El bastidor del carrito es de acero al carbono.
- 5. Los rodillos guía-tubo son de aluminio.



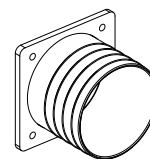
ACCESORIOS

Sobre pedido del cliente, el carrito de aspiración superior con brazo móvil puede suministrarse con dos tipos de portagoma:

- Colector portagoma con bridas **DN150** cód. 15630 HI8 B0;
- Colector portagoma con bridas **DN125** cód. 15630 MI6 B0.



Portagoma DN125
cód. 15630 MI6 B0



Portagoma DN150
cód. 15630 HI8 B0

Jurop S.p.A. se reserva el derecho de aportar sin previo aviso eventuales modificaciones. - Todos los componentes disponibles bajo pedido.